

## Encuesta en la Comunidad Autónoma de Galicia

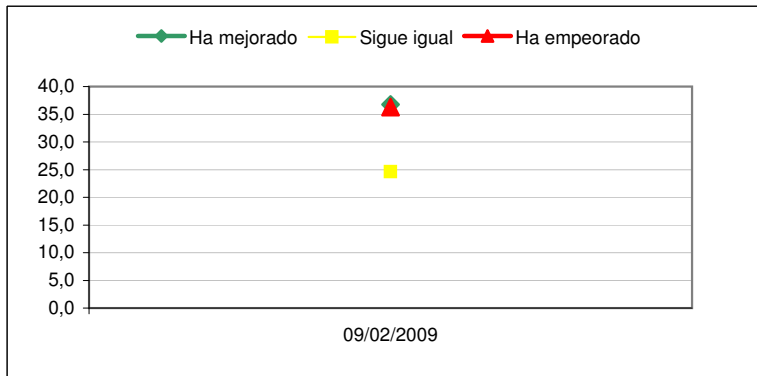
1. ¿Cree usted que Galicia ha mejorado o ha empeorado en los últimos 4 años?

%	09-feb-09
Ha mejorado	<b>36,8</b>
Sigue igual	<b>24,6</b>
Ha empeorado	<b>36,3</b>
No sabe	<b>2,1</b>
No contesta	<b>0,3</b>

Base: 1.000 entrevistas

% PROVINCIA	CORUÑA	LUGO	ORENSE	PONTEV.
Ha mejorado	36,0	35,5	40,0	37,0
Sigue igual	25,0	28,0	21,5	24,0
Ha empeorado	36,3	33,0	35,0	38,0
No sabe	2,0	3,5	3,5	1,0
No contesta	0,7	0,0	0,0	0,0

Base: Coruña 406; Lugo 133; Orense 126; Pontevedra 335 entrevistas.



2. Dígame por favor los tres principales problemas que tiene Galicia en este momento: (pregunta abierta de respuesta espontánea y múltiple)

%	09-feb-09
Paro	67,0
Infraestr./Comunicaciones	27,0
Economía	19,4
Sanidad	13,0
Situación política	10,5
Deslocalización industrial	6,8
Educación	6,7
Agricultura/Ganadería	5,7
Abandono de las instituciones/Gobierno	5,6
Ayudas sociales	4,4
Vivienda	4,4
Bilingüismo/Cultura	4,3
Inseguridad ciudadana/violencia	3,3
Impuestos(nivel de vida caro)	3,3
Despoblación rural/Emigración	2,8
Pesca	2,7
Medioambiente	2,4
Precariedad laboral	2,3
Pensiones bajas	1,7
Nacionalismo	1,7
Otros	4,1
Ninguno	1,3
N.S/N.R	4,2

Base: 1.000 entrevistas

% PROVINCIA	CORUÑA	LUGO	ORENSE	PONTEV.
Paro	61,3	66,5	70,0	73,0
Infraestr./Comunica.	28,7	25,0	24,5	26,7
Economía	19,0	19,5	13,0	22,3
Sanidad	13,3	10,5	10,5	14,7
Situación política	10,0	6,0	6,5	14,3
Deslocali. industrial	8,7	7,0	6,5	4,7
Educación	7,7	3,5	4,5	7,7
Agricultura/Ganadería	4,7	15,0	2,5	4,3
Abandono inst./Gov.	9,7	3,0	1,0	3,3
Ayudas sociales	5,7	2,5	2,0	4,7
Vivienda	3,7	3,5	5,0	5,3
Bilingüismo/Cultura	5,0	3,0	2,5	4,7
Inseguridad ciudadana	3,0	3,0	3,0	4,0
Impuestos	2,0	3,5	3,5	4,7
Despoblación rural	3,0	4,0	5,5	1,0
Pesca	2,7	4,0	0,0	3,3
Medioambiente	2,0	2,0	0,0	4,0
Precariedad laboral	3,0	2,5	1,5	1,7
Pensiones bajas	1,7	1,5	2,5	1,7
Nacionalismo	3,0	0,0	0,5	1,3
Otros	1,7	2,0	3,0	2,0
Ninguno	1,0	1,0	4,0	0,7
N.S/N.R	3,0	6,5	8,5	3,0

Base: Coruña 406; Lugo 133; Orense 126; Pontevedra 335 entrevistas.

3. En conjunto, valore en una escala de 0 a 10 la actuación de la Xunta de Galicia en los últimos 4 años:

Media	09-feb-09
Media actuación Xunta de Galicia	<b>5,01</b>

Base: 1.000 entrevistas

% PROVINCIA	CORUÑA	LUGO	ORENSE	PONTEV.
Media	4,86	5,15	5,29	5,05

Base: Coruña 406; Lugo 133; Orense 126; Pontevedra 335 entrevistas.

4. Valore en una escala de 0 al 10 la gestión del Presidente de su Comunidad:

Media	09-feb-09
Media gestión Presidente Comunidad	<b>4,84</b>

Base: 1.000 entrevistas

% PROVINCIA	CORUÑA	LUGO	ORENSE	PONTEV.
Media	4,71	4,95	5,15	4,84

Base: Coruña 406; Lugo 133; Orense 126; Pontevedra 335 entrevistas.

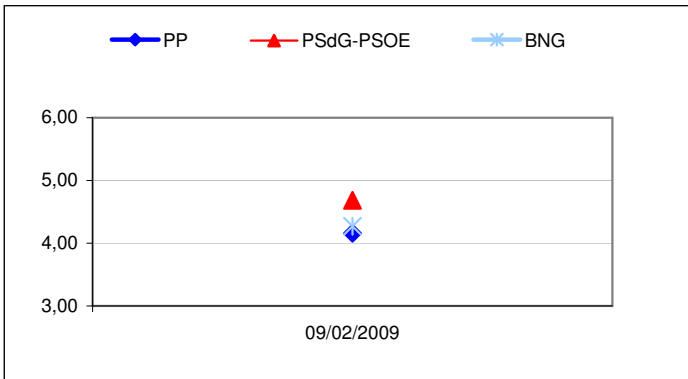
5. A continuación valore en una escala de 0 al 10 la labor realizada en Galicia en los últimos 4 años por los siguientes partidos políticos:

Media	09-feb-09
PP	<b>4,16</b>
PSdG-PSOE	<b>4,68</b>
BNG	<b>4,27</b>

Base: 1.000 entrevistas

% PROVINCIA	CORUÑA	LUGO	ORENSE	PONTEV.
PP	3,99	4,27	4,47	4,21
PSdG-PSOE	4,50	4,98	4,91	4,70
BNG	3,99	4,45	4,55	4,44

Base: Coruña 406; Lugo 133; Orense 126; Pontevedra 335 entrevistas.



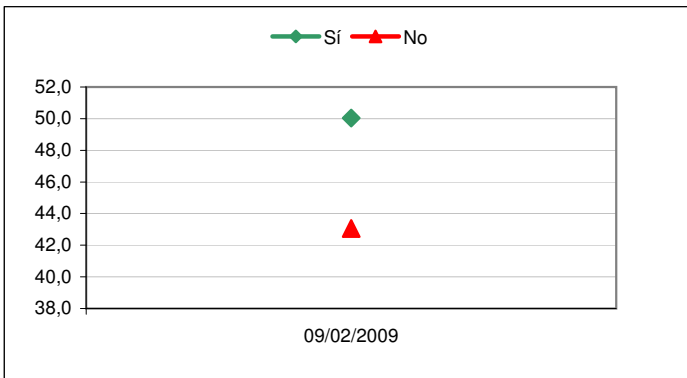
6. Hace 4 años hubo un cambio en el Gobierno de la Xunta de Galicia. ¿Está usted satisfecho con este cambio?

%	09-feb-09
Sí	50,0
No	43,1
No sabe	4,9
No contesta	2,0

Base: 1.000 entrevistas

% PROVINCIA	CORUÑA	LUGO	ORENSE	PONTEV.
Sí	47,3	50,0	53,5	52,0
No	46,0	41,5	38,0	42,0
No sabe	5,0	6,5	6,5	3,7
No contesta	1,7	2,0	2,0	2,3

Base: Coruña 406; Lugo 133; Orense 126; Pontevedra 335 entrevistas.



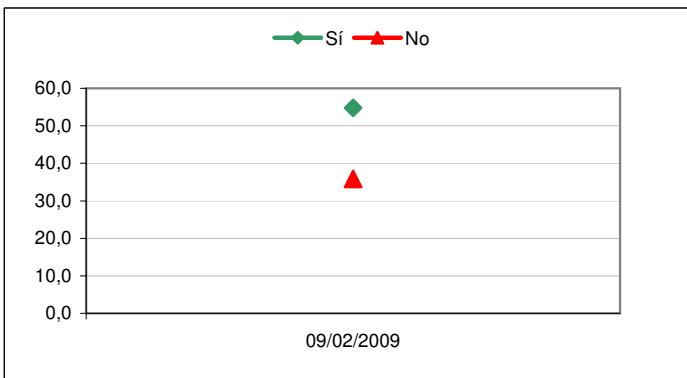
7. ¿Cree usted que Galicia necesita un cambio de partido en el Gobierno Autonómico?

%	09-feb-09
Sí	54,8
No	35,8
No sabe	8,1
No contesta	1,2

Base: 1.000 entrevistas

% PROVINCIA	CORUÑA	LUGO	ORENSE	PONTEV.
Sí	54,0	51,0	54,0	57,7
No	36,3	38,0	31,5	36,0
No sabe	8,3	9,5	12,5	5,7
No contesta	1,3	1,5	2,0	0,7

Base: Coruña 406; Lugo 133; Orense 126; Pontevedra 335 entrevistas.



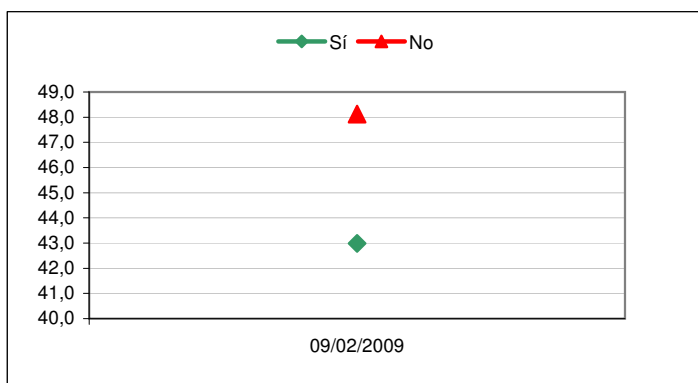
8. ¿Cree que el pacto de Gobierno entre el Partido Socialista y el Bloque Nacionalista Galego para esta legislatura ha sido favorable para Galicia?

%	09-feb-09
Sí	43,0
No	48,1
No sabe	8,1
No contesta	0,8

Base: 1.000 entrevistas

% PROVINCIA	CORUÑA	LUGO	ORENSE	PONTEV.
Sí	41,7	44,0	43,5	44,0
No	51,7	44,5	43,5	47,0
No sabe	6,0	10,5	11,5	8,3
No contesta	0,7	1,0	1,5	0,7

Base: Coruña 406; Lugo 133; Orense 126; Pontevedra 335 entrevistas.



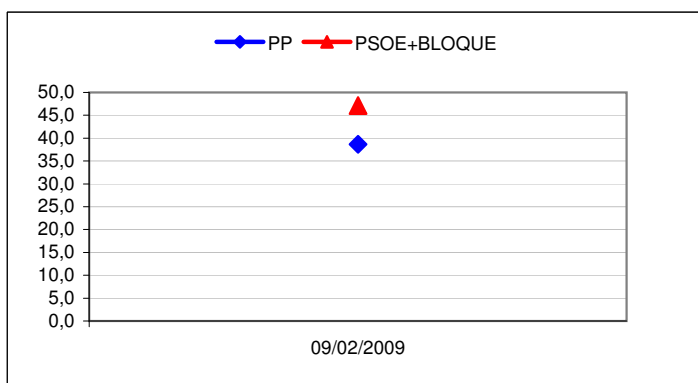
9. ¿Le gustaría que el PP volviera a gobernar con mayoría absoluta en Galicia o prefiere que siga habiendo un gobierno del PSOE y el BLOQUE?

%	09-feb-09
PP	38,7
PSOE+BLOQUE	47,1
No sabe	11,5
No contesta	2,7

Base: 1.000 entrevistas

% PROVINCIA	CORUÑA	LUGO	ORENSE	PONTEV.
PP	40,3	39,0	34,0	38,3
PSOE+BLOQUE	45,7	46,0	52,5	47,3
No sabe	11,7	11,5	9,5	12,0
No contesta	2,3	3,5	4,0	2,3

Base: Coruña 406; Lugo 133; Orense 126; Pontevedra 335 entrevistas.



10. ¿Usted cree que le voto de los emigrantes reúne todas las garantías legales?

%	09-feb-09
Sí	19,0
No	64,2
No sabe	16,0
No contesta	0,7

Base: 1.000 entrevistas

% PROVINCIA	CORUÑA	LUGO	ORENSE	PONTEV.
Sí	18,3	15,0	16,0	22,7
No	68,7	66,5	63,0	58,3
No sabe	13,0	17,0	20,5	17,7
No contesta	0,0	1,5	0,5	1,3

Base: Coruña 406; Lugo 133; Orense 126; Pontevedra 335 entrevistas.

11. ¿En qué convocatorias electorales cree que deberían tener derecho a voto? (pregunta de respuesta múltiple)

%	09-feb-09
Generales	15,3
Autonómicas	9,0
Municipales	3,5
Europeas	2,9
En todas	32,8
En ninguna	29,8
No sabe	12,0
No contesta	0,9

Base: 1.000 entrevistas

% PROVINCIA	CORUÑA	LUGO	ORENSE	PONTEV.
Generales	12,3	14,0	14,5	19,7
Autonómicas	8,0	10,5	6,5	10,7
Municipales	2,3	4,5	2,5	5,0
Europeas	1,7	2,5	1,5	5,0
En todas	36,7	27,5	33,0	30,0
En ninguna	31,7	33,5	26,5	27,3
No sabe	9,7	15,0	17,5	11,7
No contesta	1,3	0,5	1,5	0,3

Base: Coruña 406; Lugo 133; Orense 126; Pontevedra 335 entrevistas.

12. El 1 de Marzo se celebraran Elecciones Autonómicas en Galicia, ¿piensa Ud. Ir a votar?

%	09-feb-09
Si, con toda seguridad	80,0
Probablemente si	9,3
Probablemente no	4,0
No con toda seguridad	4,6
No sabe	1,9
No contesta	0,2

Base: 1.000 entrevistas

% PROVINCIA	CORUÑA	LUGO	ORENSE	PONTEV.
Si, con toda seguridad	80,0	78,5	84,5	79,0
Probablemente si	9,3	10,0	4,5	10,7
Probablemente no	4,3	3,0	3,0	4,3
No con toda seguridad	4,7	5,5	5,0	4,0
No sabe	1,7	2,5	3,0	1,7
No contesta	0,0	0,5	0,0	0,3

Base: Coruña 406; Lugo 133; Orense 126; Pontevedra 335 entrevistas.

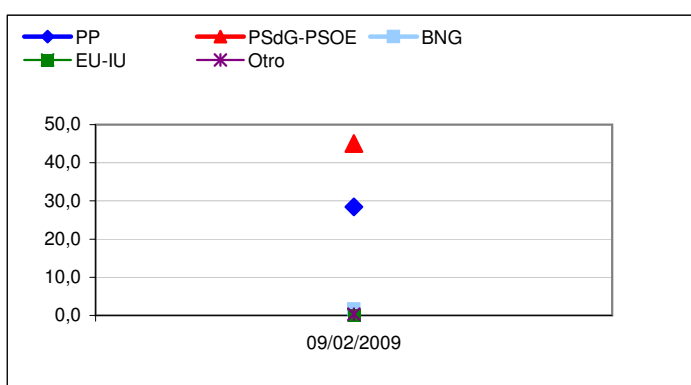
13. ¿Qué partido cree que ganará las próximas Elecciones Autonómicas Gallegas del 1 de Marzo?

%	09-feb-09
PP	28,5
PSdG-PSOE	45,1
BNG	1,7
EU-IU	0,1
Otro	0,3
No sabe	23,8
No contesta	0,6

Base: 1.000 entrevistas

% PROVINCIA	CORUÑA	LUGO	ORENSE	PONTEV.
PP	26,7	30,5	28,0	30,0
PSdG-PSOE	47,3	41,0	43,0	44,7
BNG	1,3	0,5	3,0	2,0
EU-IU	0,0	0,0	0,0	0,3
Otro	0,7	0,0	0,5	0,0
No sabe	23,3	28,0	25,0	22,3
No contesta	0,7	0,0	0,5	0,7

Base: Coruña 406; Lugo 133; Orense 126; Pontevedra 335 entrevistas.



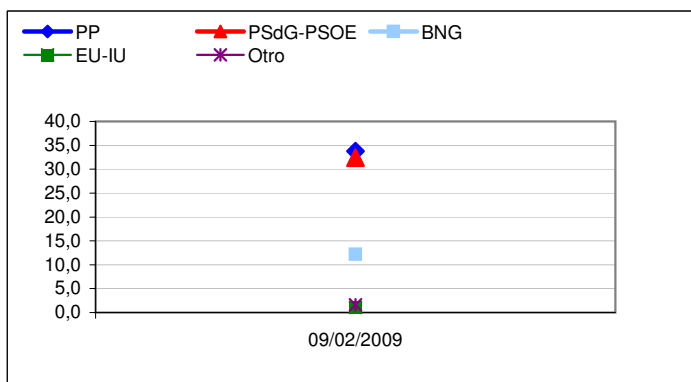
14. ¿Y quién preferiría usted que las ganara?

%	09-feb-09
PP	33,7
PSdG-PSOE	32,5
BNG	12,2
EU-IU	1,1
Otro	1,6
Ninguno	4,4
No sabe	11,0
No contesta	3,6

Base: 1.000 entrevistas

% PROVINCIA	CORUÑA	LUGO	ORENSE	PONTEV.
PP	32,3	34,0	35,5	34,7
PSdG-PSOE	32,3	34,0	31,5	32,3
BNG	9,3	11,0	14,5	15,3
EU-IU	1,3	1,0	0,5	1,0
Otro	2,3	1,0	1,5	1,0
Ninguno	6,7	2,5	2,5	3,0
No sabe	11,7	14,5	10,5	9,0
No contesta	4,0	2,0	3,5	3,7

Base: Coruña 406; Lugo 133; Orense 126; Pontevedra 335 entrevistas.



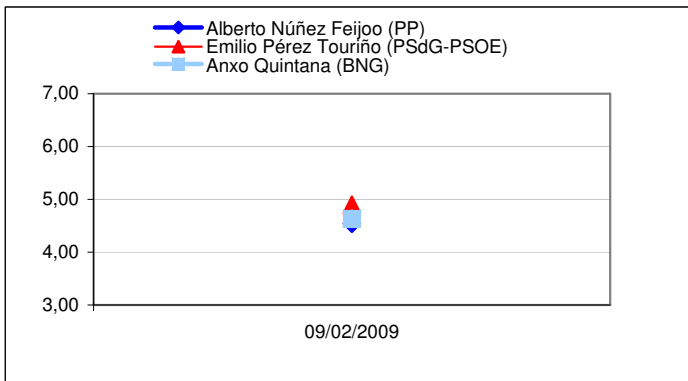
15. Valore en una escala de 0 a 10 a los líderes políticos que le mencionaré a continuación:

Media	09-feb-09
Alberto Núñez Feijoo (PP)	4,54
Emilio Pérez Touriño (PSdG-PSOE)	4,90
Anxo Quintana (BNG)	4,64

Base: Conoce líder político. Feijoo 953 entrevistas; Touriño 984 entrevistas; Quintana 959 entrevistas

% PROVINCIA	CORUÑA	LUGO	ORENSE	PONTEV.
Alberto Núñez Feijoo	4,38	4,54	5,00	4,56
Emilio Pérez Touriño	4,74	5,06	5,12	4,93
Anxo Quintana	4,45	4,67	4,89	4,77

Base: Conoce líder político.



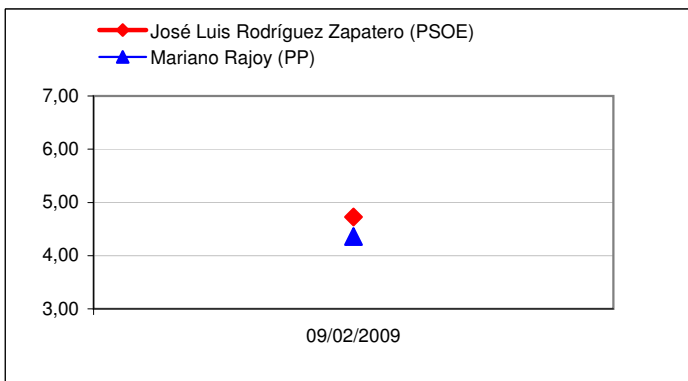
16. Valore en una escala de 0 a 10 a los líderes políticos que le mencionaré a continuación:

Media	09-feb-09
José Luis Rodríguez Zapatero (PSOE)	4,73
Mariano Rajoy (PP)	4,36

Base: Conoce líder político. Zapatero 1.000 entrevistas; Rajoy 1.000 entrevistas

% PROVINCIA	CORUÑA	LUGO	ORENSE	PONTEV.
José Luis Rdz. Zapatero	4,61	4,98	4,73	4,76
Mariano Rajoy	4,22	4,38	4,74	4,37

Base: Conoce líder político.



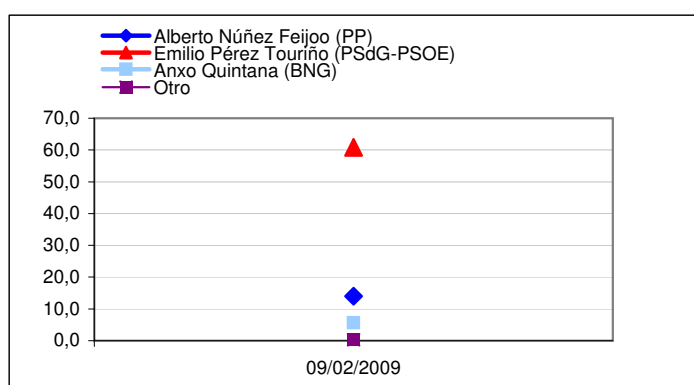
17. ¿De los líderes que le mencionaré a continuación quién cree que será el próximo Presidente de la Xunta de Galicia?

%	09-feb-09
Alberto Núñez Feijoo (PP)	14,0
Emilio Pérez Touriño (PSdG-PSOE)	60,9
Anxo Quintana (BNG)	5,6
Otro	0,3
No sabe	18,8
No contesta	0,4

Base: 1.000 entrevistas

% PROVINCIA	CORUÑA	LUGO	ORENSE	PONTEV.
Alberto Núñez Feijoo	11,3	11,0	15,0	18,0
Emilio Pérez Touriño	64,3	57,0	60,5	58,3
Anxo Quintana	5,7	6,5	6,0	5,0
Otro	0,3	0,5	0,0	0,3
No sabe	18,3	25,0	18,0	17,3
No contesta	0,0	0,0	0,5	1,0

Base: Coruña 406; Lugo 133; Orense 126; Pontevedra 335 entrevistas.



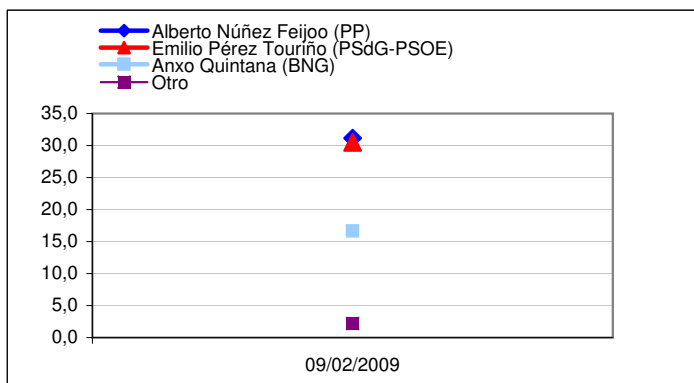
18. ¿Y quién preferiría que lo fuera?

%	09-feb-09
Alberto Núñez Feijoo (PP)	31,2
Emilio Pérez Touriño (PSdG-PSOE)	30,5
Anxo Quintana (BNG)	16,6
Otro	2,2
Ninguno	6,1
No sabe	10,4
No contesta	3,0

Base: 1.000 entrevistas

% PROVINCIA	CORUÑA	LUGO	ORENSE	PONTEV.
Alberto Núñez Feijoo	31,0	30,5	32,0	31,3
Emilio Pérez Touriño	30,3	30,5	31,5	30,3
Anxo Quintana	15,3	14,0	16,5	19,3
Otro	3,3	3,0	0,0	1,3
Ninguno	7,0	4,5	4,0	6,3
No sabe	9,7	15,5	14,5	7,7
No contesta	3,3	2,0	1,5	3,7

Base: Coruña 406; Lugo 133; Orense 126; Pontevedra 335 entrevistas.



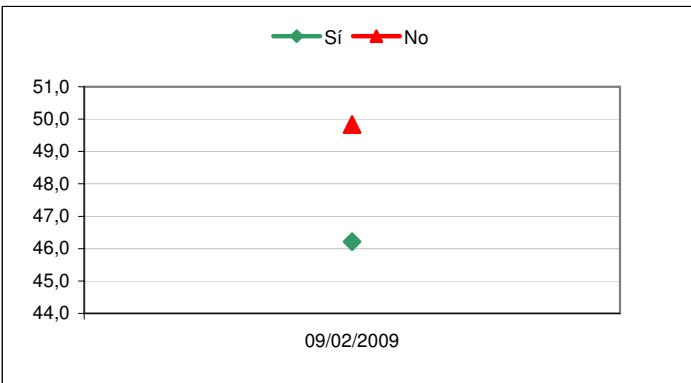
19. ¿Aprueba la gestión de José Luís Rodríguez Zapatero como Presidente del Gobierno de España?

%	09-feb-09
Sí	46,2
No	49,8
No sabe	3,1
No contesta	0,9

Base: 1.000 entrevistas

% PROVINCIA	CORUÑA	LUGO	ORENSE	PONTEV.
Sí	45,3	49,0	44,0	47,0
No	51,3	47,0	52,0	48,3
No sabe	2,3	3,5	3,5	3,7
No contesta	1,0	0,5	0,5	1,0

Base: Coruña 406; Lugo 133; Orense 126; Pontevedra 335 entrevistas.



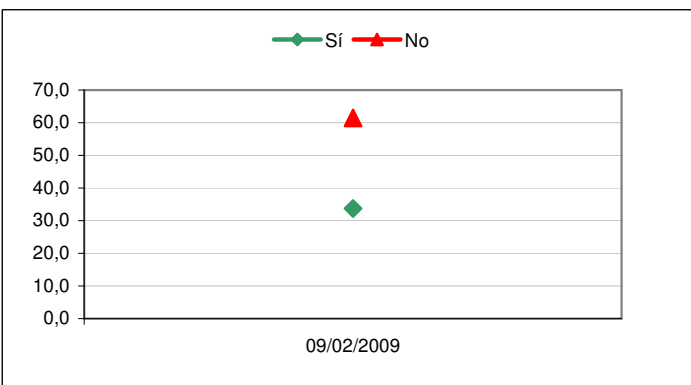
20. ¿Aprueba la gestión de Mariano Rajoy como líder de la oposición?

%	09-feb-09
Sí	33,7
No	61,5
No sabe	3,7
No contesta	1,1

Base: 1.000 entrevistas

% PROVINCIA	CORUÑA	LUGO	ORENSE	PONTEV.
Sí	31,7	35,0	42,5	32,3
No	63,3	61,0	53,0	62,7
No sabe	3,7	3,0	4,0	4,0
No contesta	1,3	1,0	0,5	1,0

Base: Coruña 406; Lugo 133; Orense 126; Pontevedra 335 entrevistas.



21. ¿Está usted satisfecho con los resultados de las Elecciones Generales del 9 de Marzo de 2008?

%	09-feb-09
Sí	51,5
No	43,6
No sabe	3,8
No contesta	1,2

Base: 1.000 entrevistas

% PROVINCIA	CORUÑA	LUGO	ORENSE	PONTEV.
Sí	51,0	49,0	53,5	52,3
No	46,0	43,5	37,5	43,0
No sabe	2,3	6,5	7,5	3,0
No contesta	0,7	1,0	1,5	1,7

Base: Coruña 406; Lugo 133; Orense 126; Pontevedra 335 entrevistas.

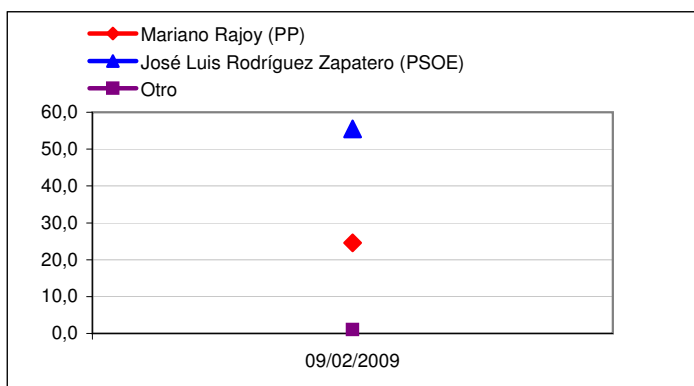
22. Si hubiera de nuevo Elecciones Generales, siendo el candidato a la Presidencia del Gobierno del PP Mariano Rajoy y el del PSOE José Luis Rodríguez Zapatero, ¿Quién cree usted que sería el futuro Presidente?

%	09-feb-09
Mariano Rajoy (PP)	24,6
José Luis Rodríguez Zapatero (PSOE)	55,4
Otro	1,1
No sabe	17,9
No contesta	1,0

Base: 1.000 entrevistas

% PROVINCIA	CORUÑA	LUGO	ORENSE	PONTEV.
Mariano Rajoy	23,0	23,0	31,0	24,7
José Luis Rdz. Zapatero	57,0	53,5	51,0	56,0
Otro	1,3	1,0	0,5	1,0
No sabe	17,0	21,5	17,0	18,0
No contesta	1,7	1,0	0,5	0,3

Base: Coruña 406; Lugo 133; Orense 126; Pontevedra 335 entrevistas.



23. ¿Quién preferiría usted que lo fuera?

%	09-feb-09
Mariano Rajoy (PP)	36,3
José Luis Rodríguez Zapatero (PSOE)	43,6
Otro	5,1
Ninguno	7,3
No sabe	5,8
No contesta	2,0

Base: 1.000 entrevistas

% PROVINCIA	CORUÑA	LUGO	ORENSE	PONTEV.
Mariano Rajoy	36,0	36,0	42,0	34,7
José Luis Rdz. Zapatero	41,3	43,0	41,5	47,3
Otro	6,3	4,5	3,5	4,3
Ninguno	9,7	6,0	5,5	5,7
No sabe	4,7	8,5	7,5	5,3
No contesta	2,0	2,0	0,0	2,7

Base: Coruña 406; Lugo 133; Orense 126; Pontevedra 335 entrevistas.

24. Valore de 0 a 10 la actual situación política española :

Media	09-feb-09
Media situación política	4,04

Base: 1.000 entrevistas

% PROVINCIA	CORUÑA	LUGO	ORENSE	PONTEV.
Media situación política	3,98	4,12	4,27	3,99

Base: Coruña 406; Lugo 133; Orense 126; Pontevedra 335 entrevistas.

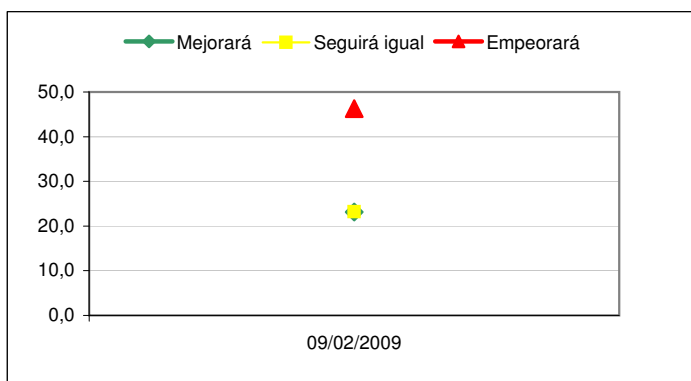
25. ¿Cree usted que la política española mejorará, seguirá igual o empeorará en los próximos meses?

%	09-feb-09
Mejorará	23,1
Seguirá igual	23,2
Empeorará	46,2
No sabe	7,0
No contesta	0,4

Base: 1.000 entrevistas

% PROVINCIA	CORUÑA	LUGO	ORENSE	PONTEV.
Mejorará	20,7	24,5	24,5	25,0
Seguirá igual	23,7	25,0	27,5	20,3
Empeorará	49,0	43,5	40,0	46,3
No sabe	6,0	6,5	8,0	8,0
No contesta	0,7	0,5	0,0	0,3

Base: Coruña 406; Lugo 133; Orense 126; Pontevedra 335 entrevistas.



26. ¿Cómo valora la reacción del Gobierno de la Xunta ante la crisis económica?

%	09-feb-09
Muy buena	1,4
Buena	16,0
Regular	40,8
Mala	21,9
Muy mala	13,9
No sabe	5,9
No contesta	0,2

Base: 1.000 entrevistas

% PROVINCIA	CORUÑA	LUGO	ORENSE	PONTEV.
Muy buena	1,7	1,5	2,0	0,7
Buena	13,7	20,0	13,0	18,3
Regular	39,3	42,0	47,5	39,7
Mala	22,7	17,5	20,0	23,3
Muy mala	16,3	12,5	7,0	14,0
No sabe	6,0	6,5	10,0	4,0
No contesta	0,3	0,0	0,5	0,0

Base: Coruña 406; Lugo 133; Orense 126; Pontevedra 335 entrevistas.

27. ¿Cómo valora la reacción del Gobierno de Zapatero ante la crisis?

%	09-feb-09
Muy buena	0,8
Buena	13,2
Regular	35,9
Mala	23,9
Muy mala	23,0
No sabe	3,0
No contesta	0,2

Base: 1.000 entrevistas

% PROVINCIA	CORUÑA	LUGO	ORENSE	PONTEV.
Muy buena	0,7	0,5	2,0	0,7
Buena	13,7	16,0	9,5	13,0
Regular	32,0	35,5	37,0	40,3
Mala	24,0	23,5	23,0	24,3
Muy mala	26,0	21,5	21,0	20,7
No sabe	3,3	3,0	7,0	1,0
No contesta	0,3	0,0	0,5	0,0

Base: Coruña 406; Lugo 133; Orense 126; Pontevedra 335 entrevistas.

28. ¿Me podría decir qué lengua habla habitualmente en casa?

%	09-feb-09
Gallego	44,1
Castellano	31,6
Ambas	24,0
No sabe	0,1
No contesta	0,1

Base: 1.000 entrevistas

% PROVINCIA	CORUÑA	LUGO	ORENSE	PONTEV.
Gallego	44,7	55,0	48,5	37,3
Castellano	33,7	24,0	26,0	34,3
Ambas	21,3	21,0	25,5	28,0
No sabe	0,0	0,0	0,0	0,3
No contesta	0,3	0,0	0,0	0,0

Base: Coruña 406; Lugo 133; Orense 126; Pontevedra 335 entrevistas.

29. ¿Y en el trabajo?

%	09-feb-09
Gallego	24,6
Castellano	20,2
Ambas	20,1
No procede	34,7
No contesta	0,4

Base: 1.000 entrevistas

% PROVINCIA	CORUÑA	LUGO	ORENSE	PONTEV.
Gallego	24,3	30,0	23,5	23,3
Castellano	20,7	16,5	16,0	22,7
Ambas	18,3	18,0	18,5	23,7
No procede	36,0	34,5	42,0	30,3
No contesta	0,7	1,0	0,0	0,0

Base: Coruña 406; Lugo 133; Orense 126; Pontevedra 335 entrevistas.

30. ¿Y con los amigos?

%	09-feb-09
Gallego	38,1
Castellano	28,4
Ambas	33,2
No contesta	0,3

Base: 1.000 entrevistas

% PROVINCIA	CORUÑA	LUGO	ORENSE	PONTEV.
Gallego	38,0	42,0	49,0	32,7
Castellano	30,0	19,0	22,5	32,3
Ambas	31,3	39,0	28,5	35,0
No contesta	0,7	0,0	0,0	0,0

Base: Coruña 406; Lugo 133; Orense 126; Pontevedra 335 entrevistas.

31. Usted se siente:

%	09-feb-09
Únicamente español	7,5
Más español que gallego	7,6
Tan español como gallego	63,0
Más gallego que español	14,3
Únicamente gallego	5,9
No sabe	0,5
No contesta	1,2

Base: 1.000 entrevistas

% PROVINCIA	CORUÑA	LUGO	ORENSE	PONTEV.
Únicamente español	6,7	9,0	8,0	7,7
Más español que gallego	7,7	7,0	9,0	7,3
Tan español como gallego	64,0	60,5	57,0	65,0
Más gallego que español	15,7	13,5	16,0	12,3
Únicamente gallego	4,3	9,5	8,0	5,7
No sabe	0,3	0,5	0,5	0,7
No contesta	1,3	0,0	1,5	1,3

Base: Coruña 406; Lugo 133; Orense 126; Pontevedra 335 entrevistas.