

Tablero Fijo del Pulsómetro Perfil oyente de radio

Resumen Ejecutivo



Instituto Opina

Marzo 2007

Tablero fijo

Ficha técnica

Las bases de datos utilizadas en el presente análisis han sido obtenidas del **Pulsómetro**, estudio realizado por el **Instituto OPINA** para la **Cadena Ser**. Este informe recoge datos que provienen del tablero fijo, en el período de la presente legislatura, entre marzo de 2004 y marzo de 2007.

A continuación se presenta la ficha técnica del estudio:

- **Ámbito geográfico: España**
- **Recogida de información: entrevista telefónica asistida por ordenador (CATI)**
- **Universo de análisis: población mayor de 18 años**, residente en hogares con teléfono
- **Tamaño de la muestra:** 10.000 entrevistas proporcionales en el año 2004; 16.000 entrevistas proporcionales en el año 2005, 18.300 entrevistas en el año 2006 y 5.000 entrevistas hasta marzo de 2007. Se han acumulado un total de **49.300 entrevistas en la presente legislatura**.
- **Procedimiento de muestreo: selección polietápica** del entrevistado:
 - Unidades primarias de muestreo (MUNICIPIOS):** seleccionadas de forma aleatoria proporcional para cada provincia.
 - Unidades secundarias (HOGARES):** mediante la selección aleatoria de números de teléfono.
 - Unidades últimas (INDIVIDUOS):** según cuotas cruzadas de SEXO, EDAD y RECUERDO DE VOTO GENERALES 2004.

Situación económica y situación política

- El cambio de legislatura supuso una posición optimista hacia el futuro de la economía en general, que ha descendido ligeramente hacia una percepción más bien negativa. En el plano personal, esta tendencia es más significativa, con un porcentaje de ciudadanos que valoran su situación económica personal peor que en el 2004 (+ 6,4%).
- A lo largo de los tres años analizados, se advierte una cierta madurez de la opinión pública en relación a la forma en que se valora la situación económica y política de España. Si bien la tendencia de las notas medias muestra una correlación positiva de los datos, en el tiempo se observa una cada vez mayor distinción entre lo político y lo económico.

En este sentido, la nota media global de la situación política pone de manifiesto un descenso significativo desde el inicio de la legislatura. Por el contrario, la valoración de la situación económica tiene un comportamiento más bien estable.

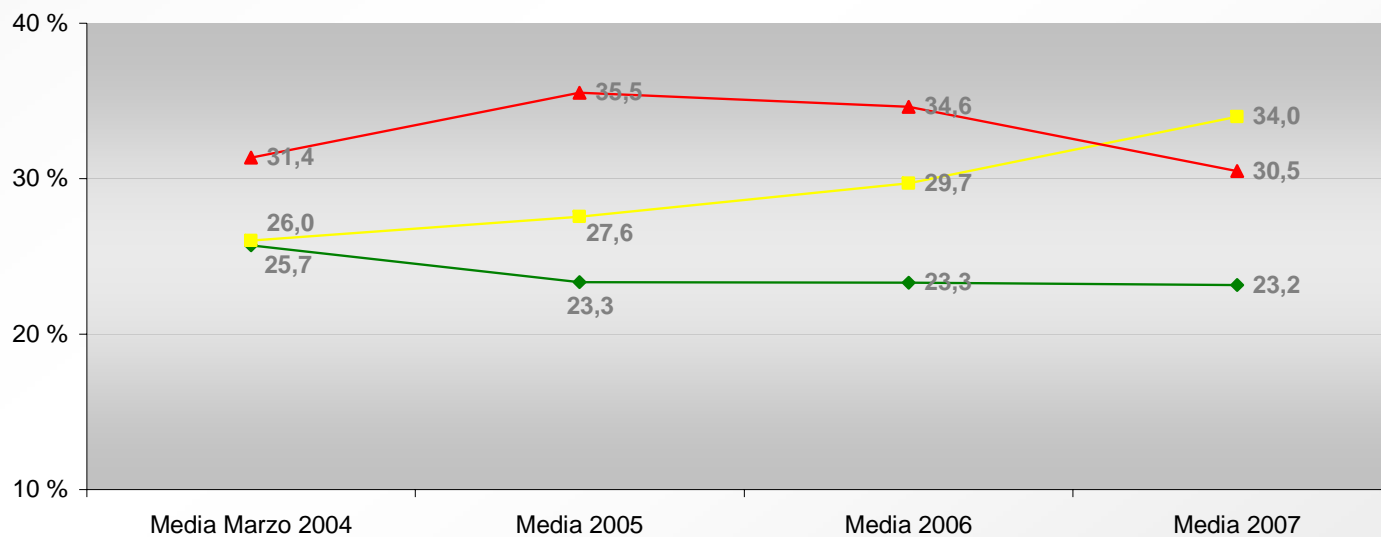
- Los hechos más relevantes que han impactado directamente en la opinión de la ciudadanía a lo largo de esta legislatura han sido:
 - Año 2004: retirada de las tropas de Irak, paralización trasvase del Ebro, congreso del PP y Referéndum de la Constitución Europea.
 - Año 2005: Constitución Europea, debate del Plan Ibarretxe, subida de impuestos, caso Roquetas y tramitación del Estatut de Catalunya.
 - Año 2006: Negociaciones del Estatut de Catalunya, anuncio del alto el fuego de ETA, incendios en Galicia y llegada masiva de inmigrantes.
 - Año 2007: Fin de la tregua de ETA, caso De Juana Chaos.

Economía. Expectativas de futuro

¿Cree usted que la **economía** española mejorará, seguirá igual o empeorará en los próximos meses?

	MEDIA 2004	MEDIA 2005	MEDIA 2006	MEDIA 2007
MEJORARÁ	25,7	23,3	23,3	23,2
PERMANECERÁ IGUAL	26,0	27,6	29,7	34,0
EMPEORARÁ	31,4	35,5	34,6	30,5
NS	16,7	13,3	12,1	12,2
NC	0,2	0,2	0,2	0,2

Situación económica española futura. Años 2004- marzo 2007



Marzo 2004- Marzo 2007

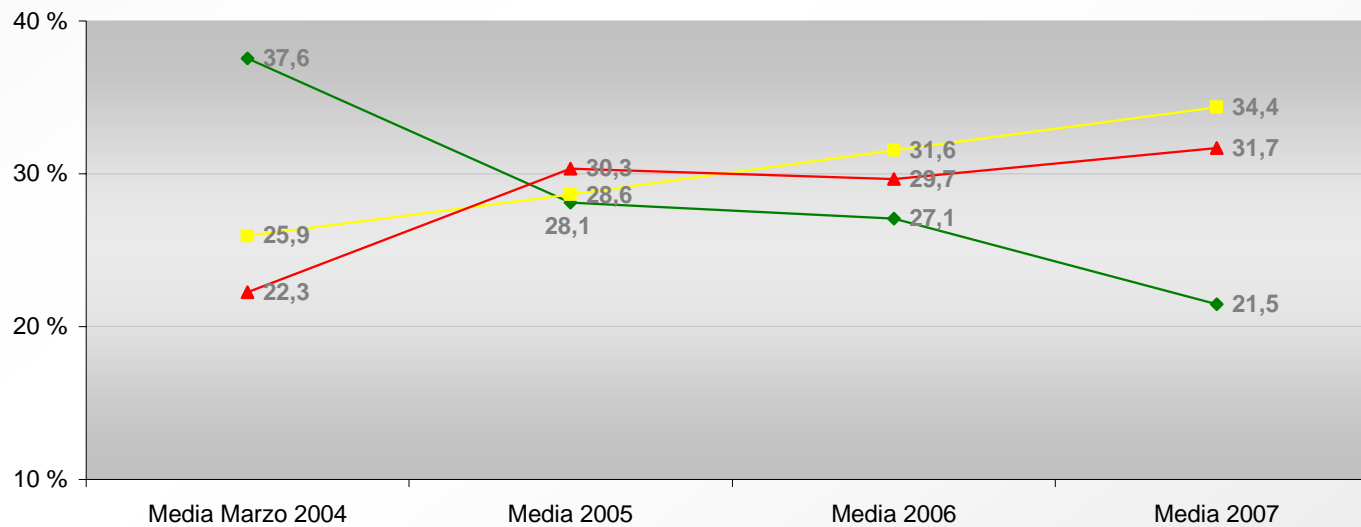
—◆— Mejorará —■— Permanecerá igual —▲— Empeorará

Política. Expectativas de futuro

¿Cree usted que la **política** española mejorará, seguirá igual o empeorará en los próximos meses?

	MEDIA 2004	MEDIA 2005	MEDIA 2006	MEDIA 2007
MEJORARÁ	37,6	28,1	27,1	21,5
PERMANECERÁ IGUAL	25,9	28,6	31,6	34,4
EMPEORARÁ	23,3	30,3	29,7	31,7
NS	13,4	12,5	11,4	12,0
NC	0,5	0,4	0,3	0,5

Situación política española futura. Años 2004- marzo 2007



Marzo 2004- Marzo 2007

◆ Mejorará ■ Permanecerá igual ▲ Empeorará

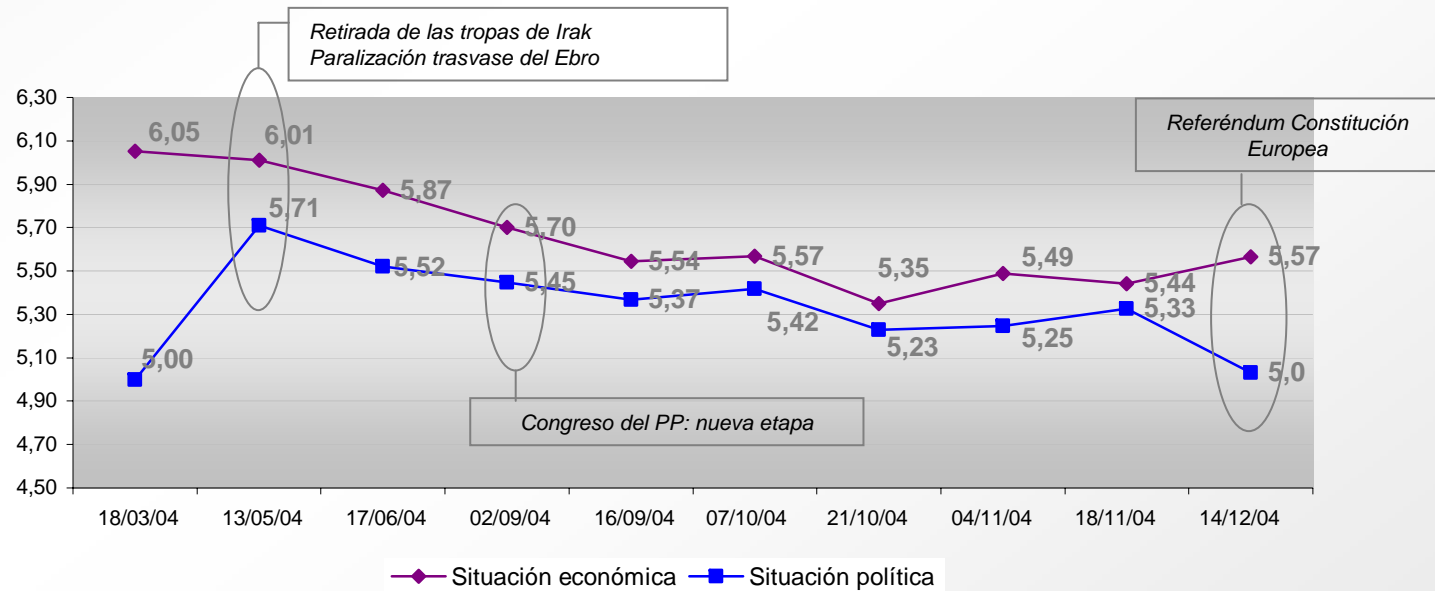
Valoración situación política española-situación económica española

Valore en una escala de 0 a 10 la actual situación económica española. Valore en una escala de 0 a 10 la actual situación política española.

AÑO 2004

	18/03/04	13/05/04	17/06/04	02/09/04	16/09/04	07/10/04	21/10/04	04/11/04	18/11/2004	14/12/2004
SITUACIÓN ECONÓMICA	6,05	6,01	5,87	5,70	5,54	5,57	5,35	5,49	5,44	5,57
SITUACIÓN POLÍTICA	5,00	5,71	5,52	5,45	5,37	5,42	5,23	5,25	5,33	5,00

Valoración situación política/económica española. Año 2004



Año 2004

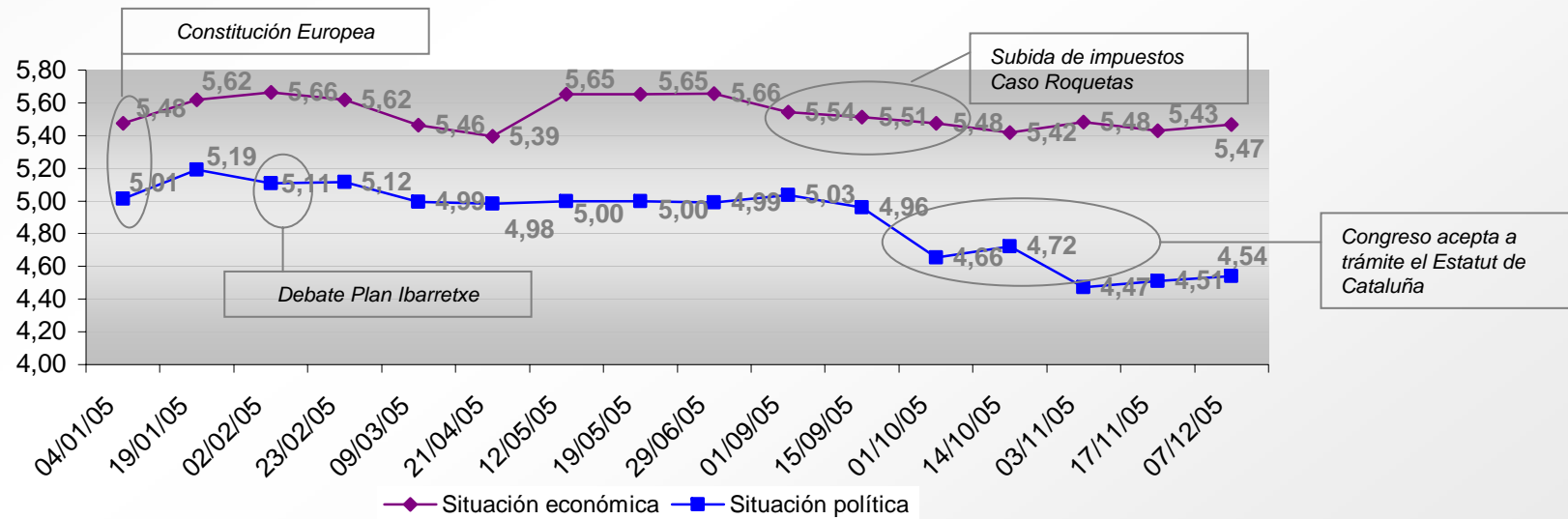
Valoración situación política española-situación económica española

Valore en una escala de 0 a 10 la actual situación económica española. Valore en una escala de 0 a 10 la actual situación política española.

AÑO 2005

	01/01	19/01	02/02	23/02	09/03	21/04	12/05	19/05	29/06	01/09	15/09	01/10	14/10	03/11	17/11	07/12
SITUACIÓN ECONÓMICA	6,05	6,01	5,87	5,70	5,54	5,57	5,35	5,49	5,44	5,57	5,51	5,48	5,42	5,48	5,43	5,47
SITUACIÓN POLÍTICA	5,00	5,71	5,52	5,45	5,37	5,42	5,23	5,25	5,33	5,00	4,96	4,66	4,72	4,47	4,51	4,54

Valoración situación política/económica española. Año 2005



Valoración situación política española-situación económica española

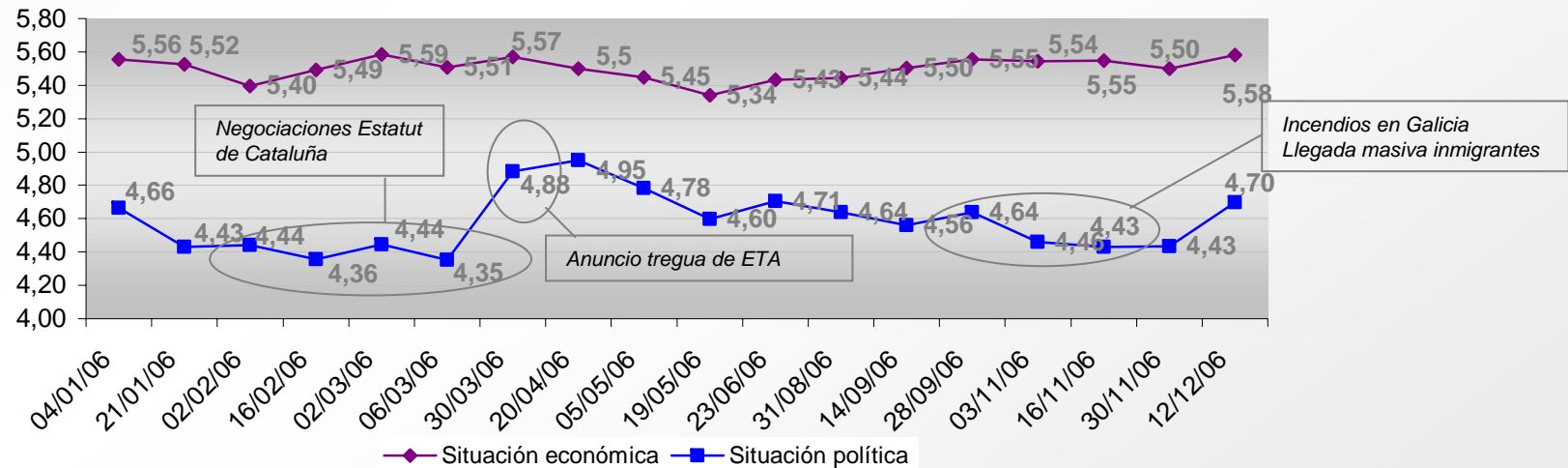
AÑO 2006

Valore en una escala de 0 a 10 la actual situación económica española. Valore en una escala de 0 a 10 la actual situación política española.

	04/01	21/01	02/02	16/02	02/03	06/03	30/03	20/04	05/05	19/05	31/05	23/06	31/08	14/09	28/09	03/11
SITUACIÓN ECONÓMICA	5,56	5,52	5,40	5,49	5,59	5,51	5,57	5,50	5,45	5,34	5,44	5,43	5,44	5,50	5,55	5,54
SITUACIÓN POLÍTICA	4,66	4,43	4,44	4,36	4,44	4,35	4,88	4,95	4,78	4,60	4,64	4,71	4,64	4,56	4,64	4,46

16/11	30/11	12/12
5,55	5,50	5,58
4,43	4,43	4,70

Valoración situación política/económica española. Año 2006



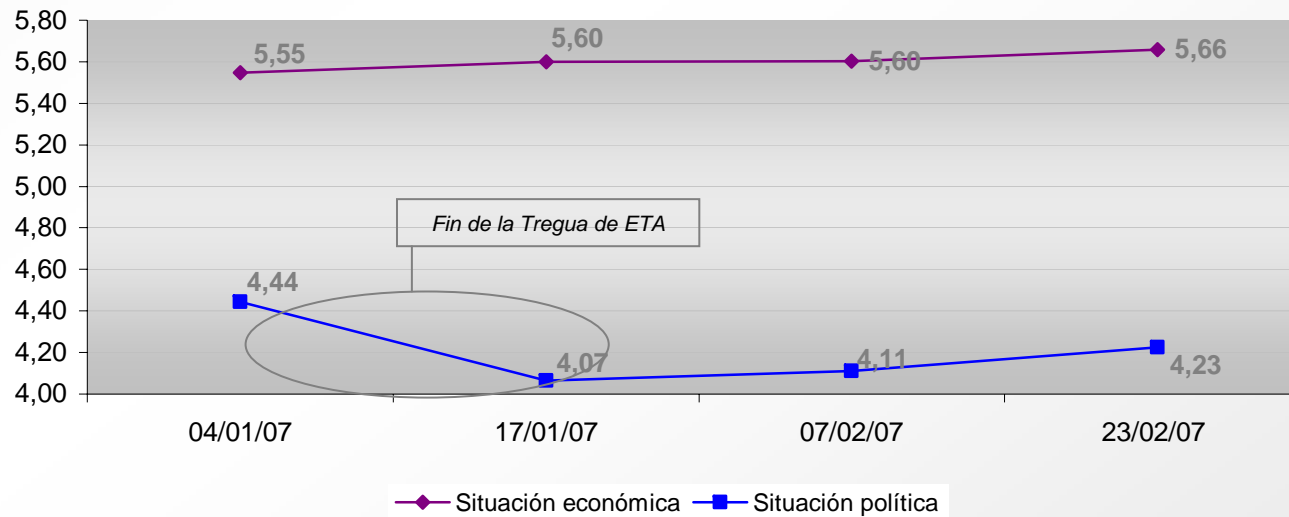
Valoración situación política española-situación económica española

AÑO 2007

Valore en una escala de 0 a 10 la actual situación económica española. Valore en una escala de 0 a 10 la actual situación política española.

	04/01	17/01	07/02	23/02
SITUACIÓN ECONÓMICA	5,55	5,60	5,60	5,66
SITUACIÓN POLÍTICA	4,47	4,07	4,11	4,23

Valoración situación política/económica española. Año 2007 (marzo)



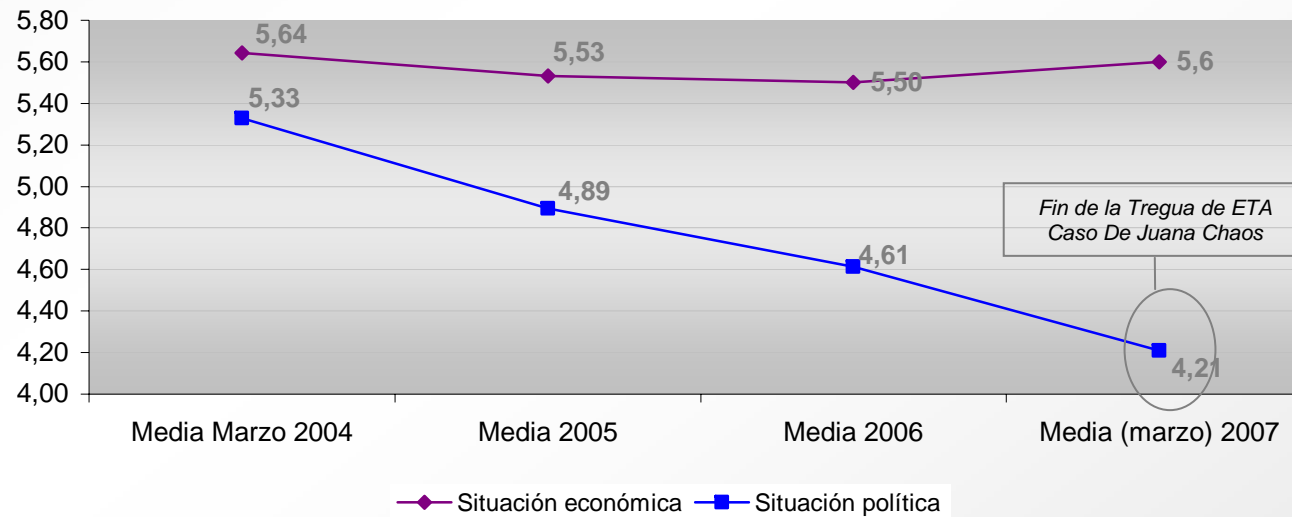
Año 2007

Valoración situación política española-situación económica española

Valore en una escala de 0 a 10 la actual situación económica española. Valore en una escala de 0 a 10 la actual situación política española.

	MEDIA 2004	MEDIA 2005	MEDIA 2006	MEDIA 2007
SITUACIÓN ECONÓMICA	5,64	5,53	5,50	5,60
SITUACIÓN POLÍTICA	5,33	4,89	4,61	4,21

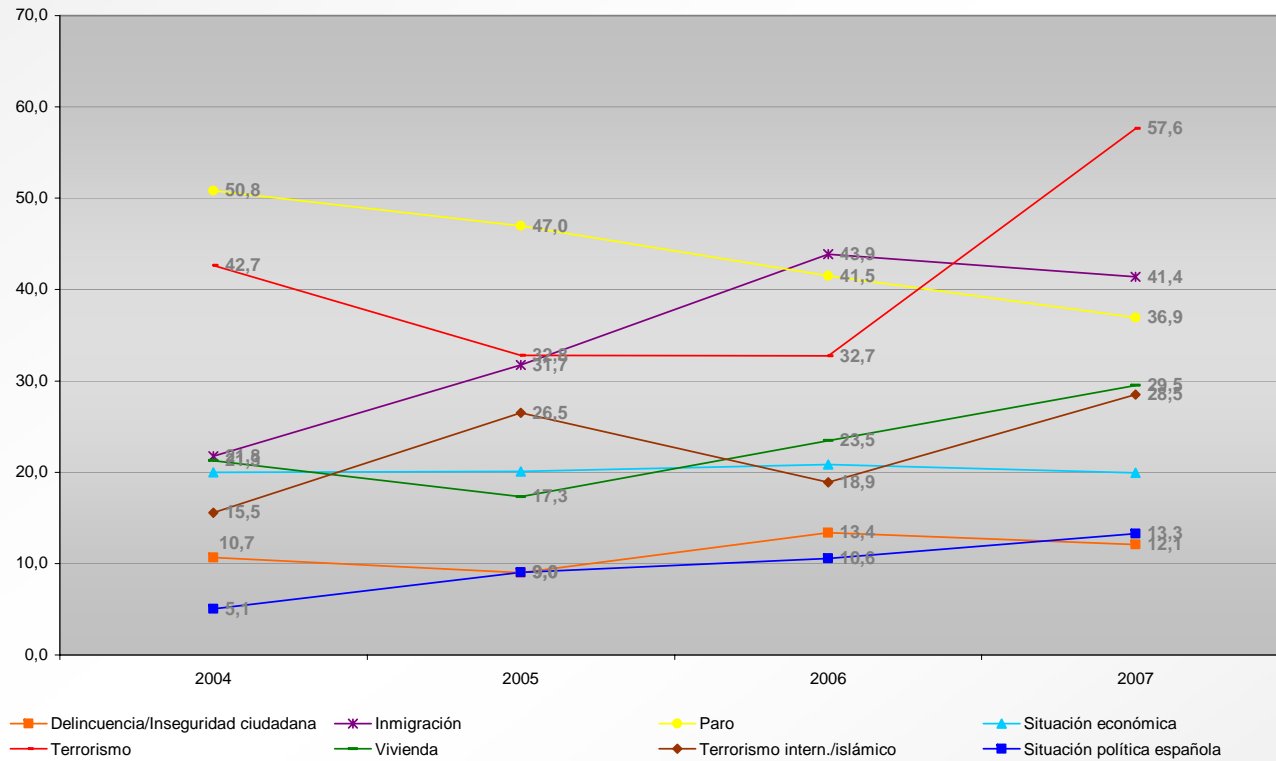
Media años 2004- Marzo 2007



Principales problemas de España

Dígame por favor los tres o cuatro principales problemas que tiene España en este momento:

Principales problemas de España. Años 2004-Marzo 2007



TOP 3 (2006):

- Inmigración
- Paro
- Terrorismo

TOP 3 (2007):

- Terrorismo
- Inmigración
- Paro

La gestión del Presidente Zapatero

Gestión de Zapatero

- A poco más de la mitad de la legislatura presidida por Rodríguez Zapatero el porcentaje de ciudadanos que aprueba su desempeño ha descendido en 7,8 puntos porcentuales (nota media 2004: 60,0%; 2006: 52,2%).

Este dato debe matizarse debido a que por una parte, las expectativas al inicio de una legislatura que coincide además con un cambio de partido en el Gobierno, sean demasiado optimistas. Con lo cual, las notas medias a medida que va avanzando el tiempo se ajustan a los hechos.

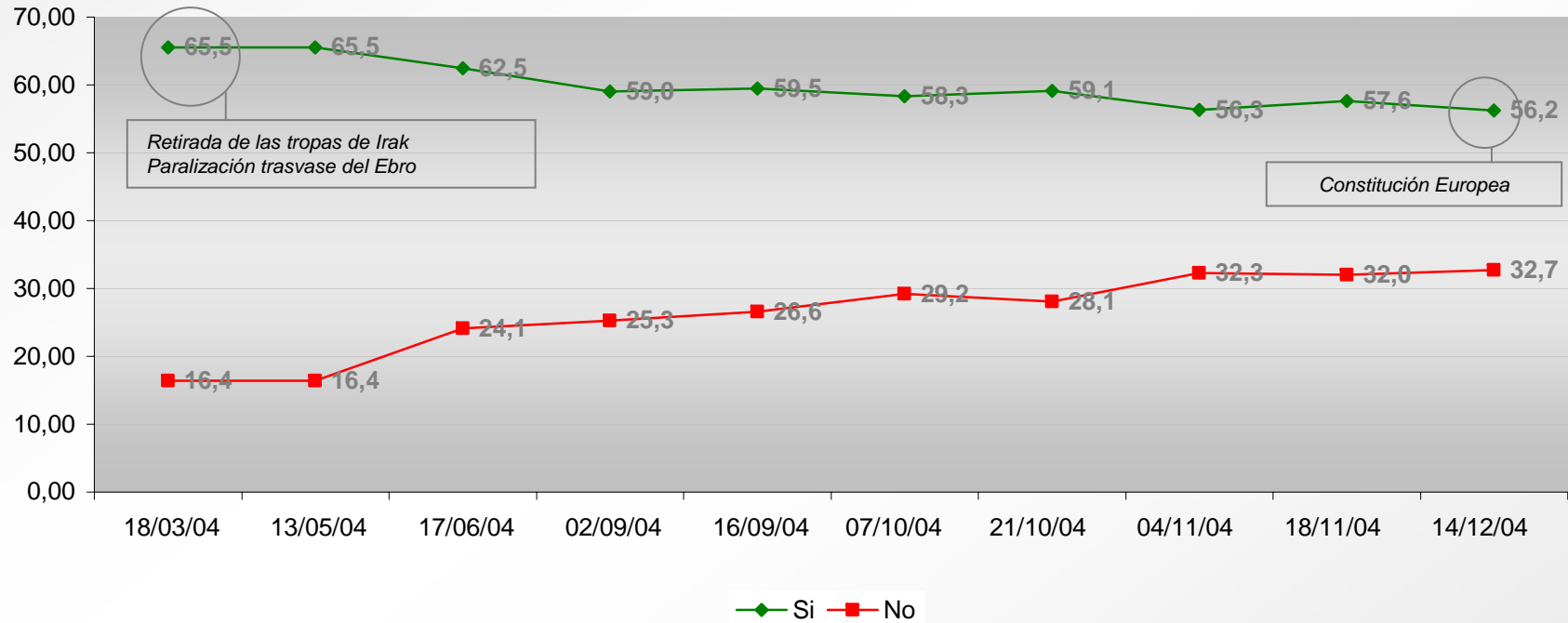
Por otra parte, hay que destacar que el Presidente del Gobierno ha enfrentado sucesos en los que su postura ha sido motivo de controversia a lo largo de su mandato, lo que ha llevado a una posición casi dividida entre la ciudadanía cuando valora su gestión, especialmente en el último año (2006).

- De nuevo, los hechos más relevantes que han impactado directamente en la opinión de la ciudadanía respecto a la gestión de Zapatero a lo largo de esta legislatura han sido:
 - Año 2004: retirada de las tropas de Irak, paralización trasvase del Ebro, congreso del PP y Referéndum de la Constitución Europea.
 - Año 2005: Constitución Europea, debate del Plan Ibarretxe, subida de impuestos, caso Roquetas, tramitación del Estatut de Cataluña, gripe aviar.
 - Año 2006: Negociaciones del Estatut de Cataluña, anuncio del alto el fuego de ETA, incendios en Galicia y llegada masiva de inmigrantes.
 - Año 2007: La política antiterrorista del Gobierno. Por primera vez en la legislatura en un único Pulsómetro la no aprobación de su gestión supera en porcentaje a la aprobación.

Aprobación de la gestión de Zapatero

¿Aprueba usted la gestión de José Luís Rodríguez Zapatero como Presidente del Gobierno de España?

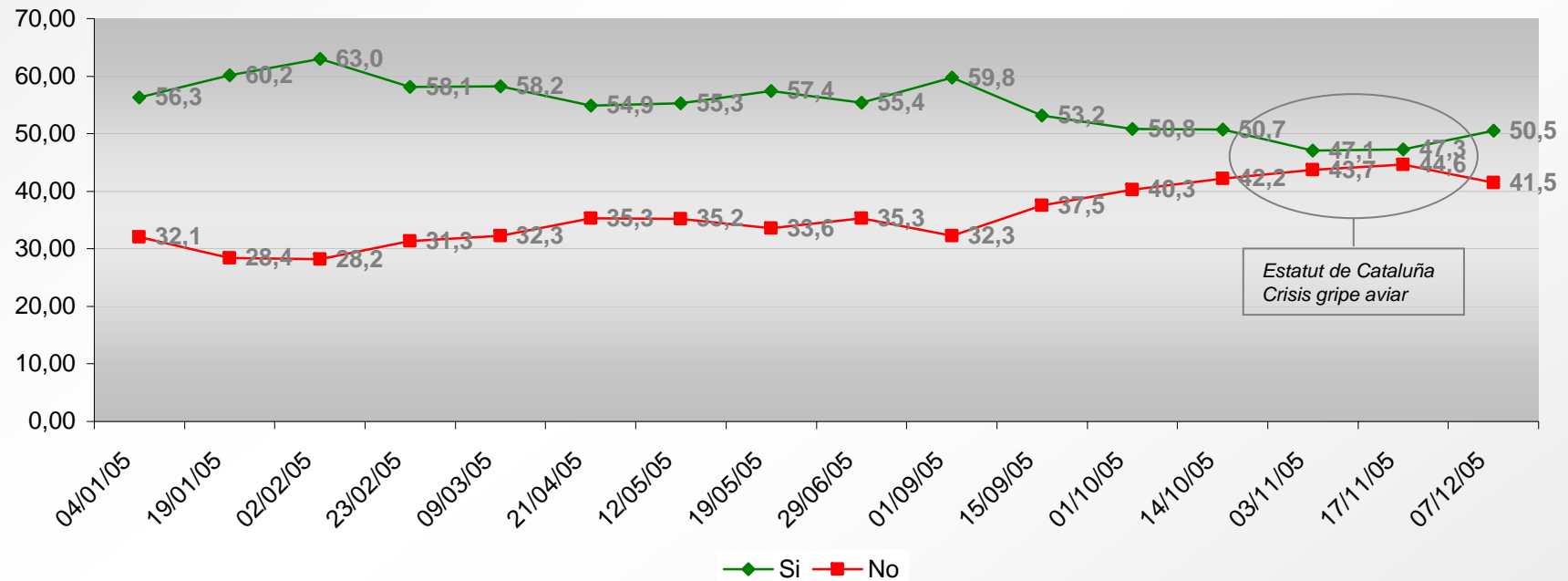
Gestión de Zapatero. Año 2004



Aprobación de la gestión de Zapatero

¿Aprueba usted la gestión de José Luís Rodríguez Zapatero como Presidente del Gobierno de España?

Gestión de Zapatero. Año 2005

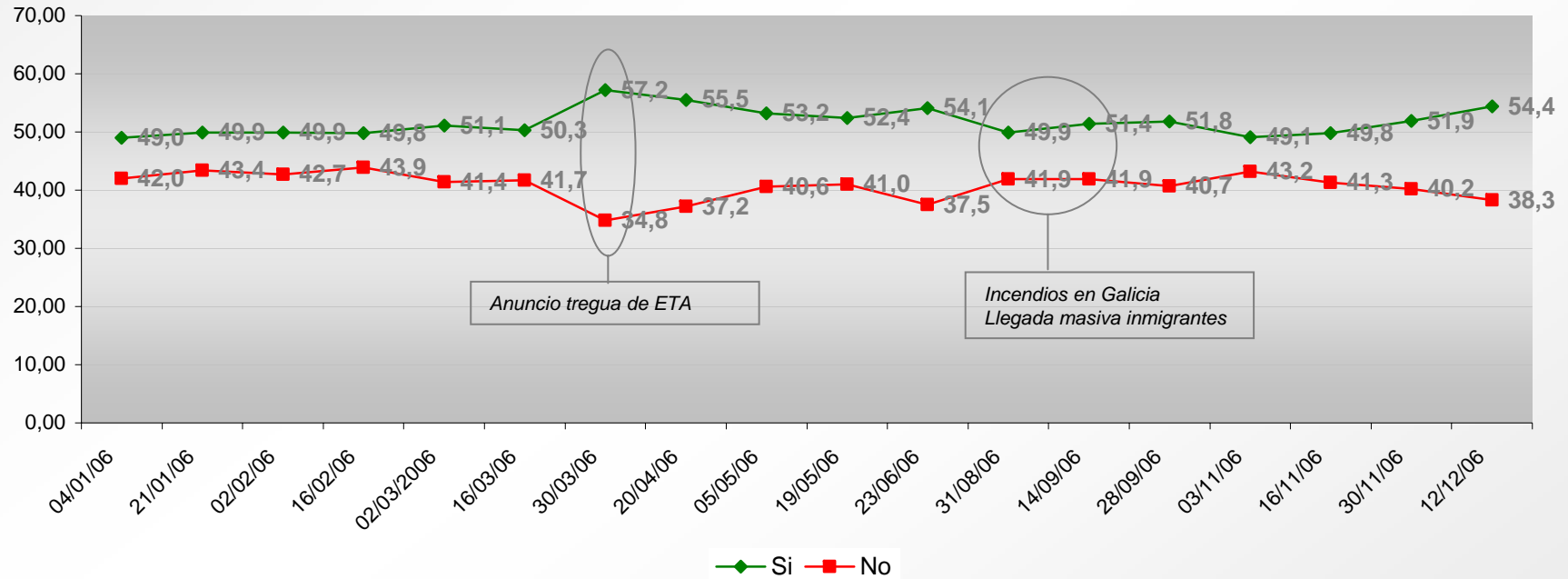


Acumulado 2005

Aprobación de la gestión de Zapatero

¿Aprueba usted la gestión de José Luís Rodríguez Zapatero como Presidente del Gobierno de España?

Gestión de Zapatero. Año 2006

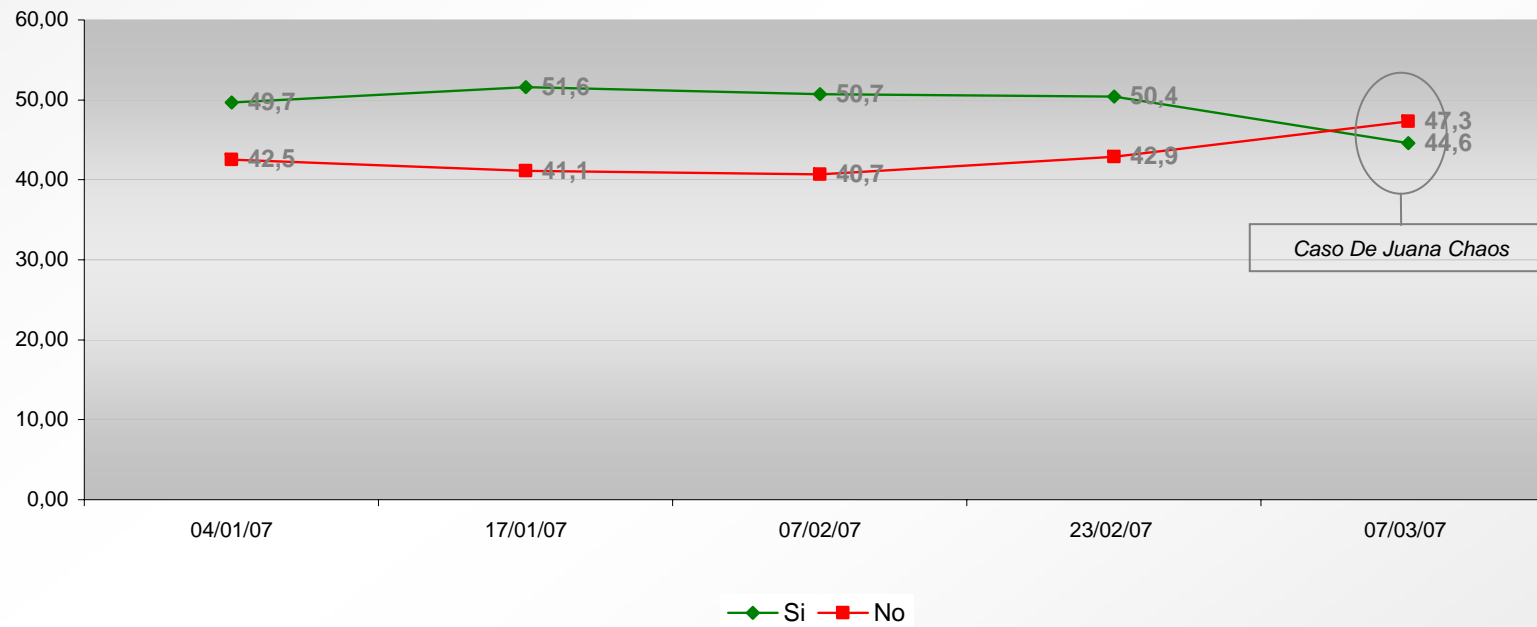


Acumulado 2006

Aprobación de la gestión de Zapatero

¿Aprueba usted la gestión de José Luís Rodríguez Zapatero como Presidente del Gobierno de España?

Gestión de Zapatero. Año 2007 (marzo)



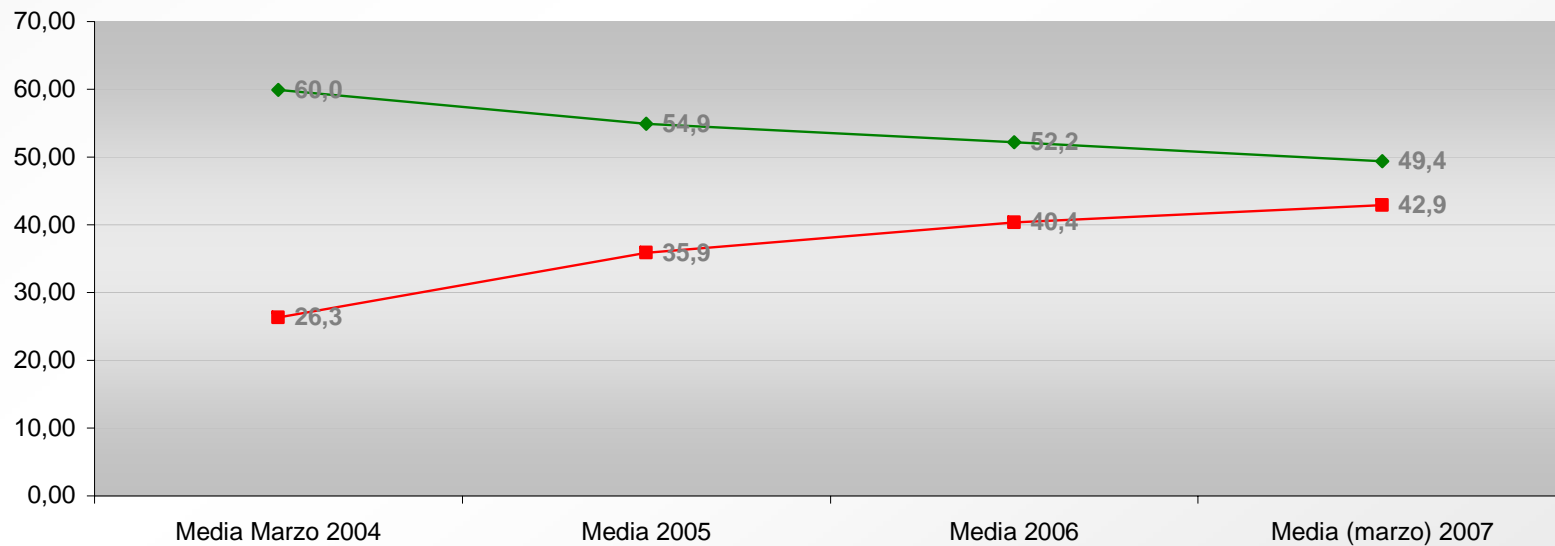
Marzo 2007

Aprobación de la gestión de Zapatero

¿Aprueba usted la gestión de José Luís Rodríguez Zapatero como Presidente del Gobierno de España?

	MEDIA 2004	MEDIA 2005	MEDIA 2006	MEDIA 2007
SI	60,0	54,9	52,2	49,4
NO	26,3	35,9	40,4	42,9
NS	12,4	8,0	6,2	5,9
NC	1,3	1,3	1,3	1,8

Gestión de Zapatero. Años 2004- marzo 2007



Marzo 2004-Marzo 2007

—◆— Si —■— No

La gestión de la oposición de Rajoy

Gestión de Mariano Rajoy

- La evolución de la valoración de Mariano Rajoy entre la ciudadanía muestra en el primer año y medio un comportamiento ligeramente errático, que se estabiliza a partir de marzo de 2005. La tendencia general que prevalece es desaprobatoria.
- A diferencia de lo que sucede al valorar a Zapatero, donde el conjunto de ciudadanos de derecha (centro-derecha-extrema) coinciden en desaprobarte, cuando se califica la gestión de Rajoy, este grupo muestra una mayor heterogeneidad en su opinión. Sólo aprueba su gestión el colectivo de extrema derecha.

Por grupos de edad, tiende a existir una menor aprobación entre los segmentos jóvenes, especialmente los hombres. El colectivo de mujeres muestra una mayor indefinición al valorarle.

La base *incondicional*, aquella que le aprueba, se concentra en los ciudadanos mayores de 64 años.

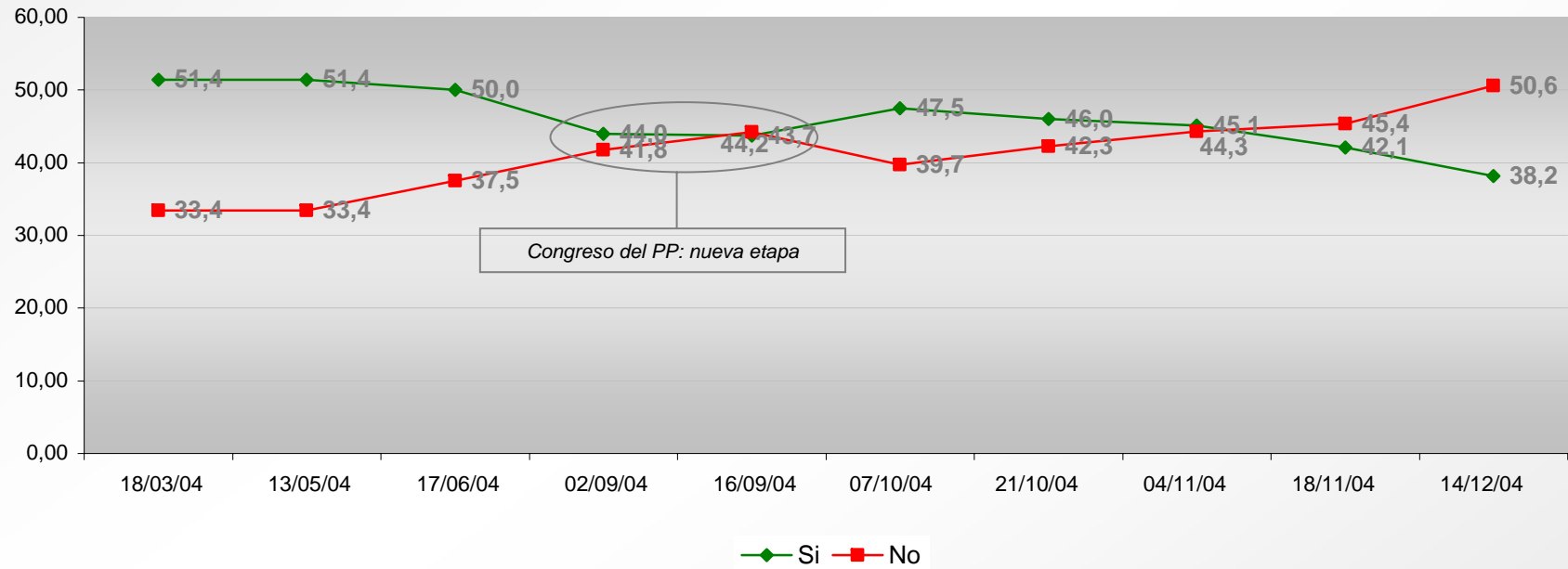
Los hechos más relevantes que han impactado directamente en la opinión de la ciudadanía a lo largo de esta legislatura respecto a la gestión de la oposición han sido:

- Año 2004: Congreso del PP y nueva etapa.
- Año 2005: Debate en el Congreso del Plan Ibarretxe y pérdida de la mayoría absoluta en Galicia.
- Año 2006: Pacto antiterrorista por parte de todos los partidos menos el PP.
- Año 2007: Dura política antiterrorista en contra del Gobierno que no se refleja en buenos resultados en su gestión.

Aprobación de la gestión de Rajoy

¿Aprueba la labor actual de Mariano Rajoy como líder del principal partido de la oposición?

Gestión de Rajoy. Año 2004

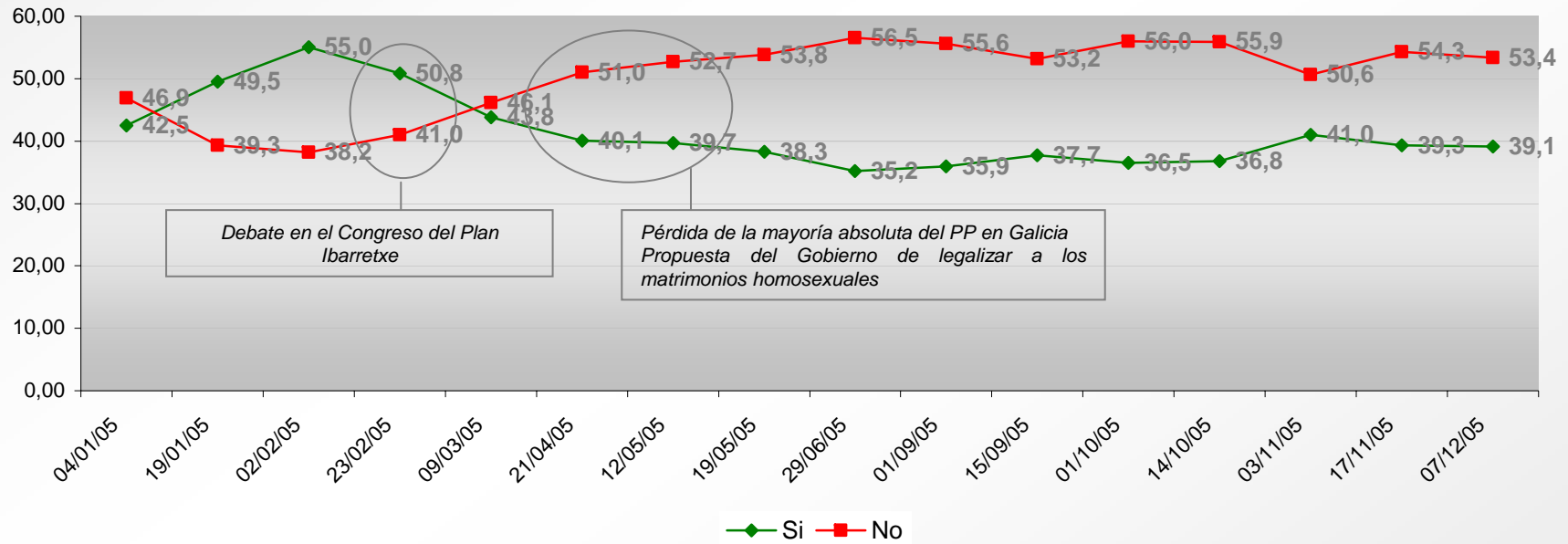


Marzo 2004

Aprobación de la gestión de Rajoy

¿Aprueba la labor actual de Mariano Rajoy como líder del principal partido de la oposición?

Gestión de Rajoy. Año 2005

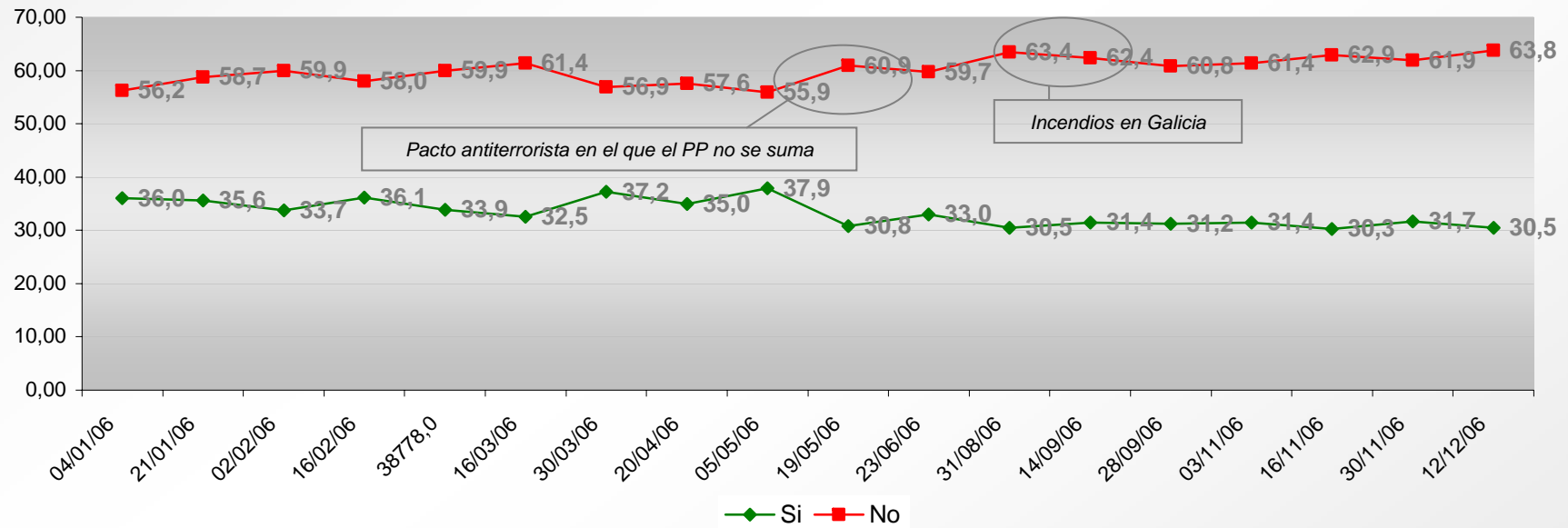


Acumulado 2005

Aprobación de la gestión de Rajoy

¿Aprueba la labor actual de Mariano Rajoy como líder del principal partido de la oposición?

Gestión de Rajoy. Año 2006

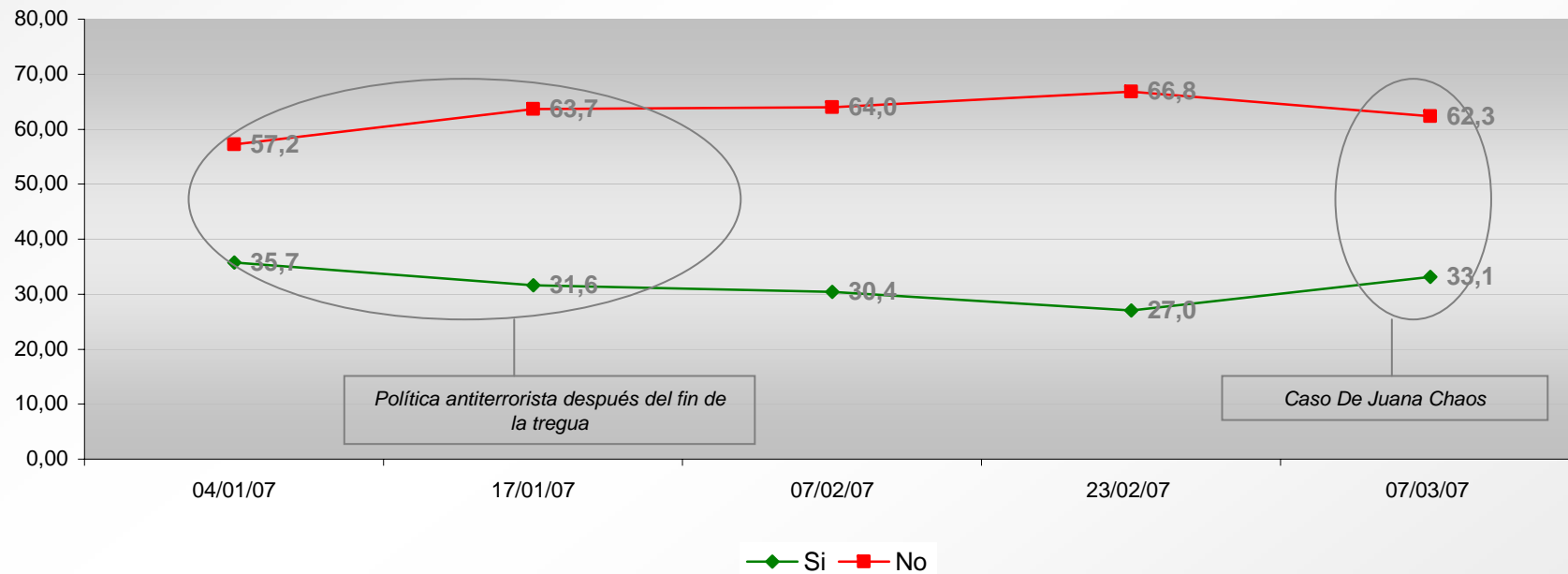


Acumulado 2006

Aprobación de la gestión de Rajoy

¿Aprueba la labor actual de Mariano Rajoy como líder del principal partido de la oposición?

Gestión de Rajoy. Año 2007 (marzo)



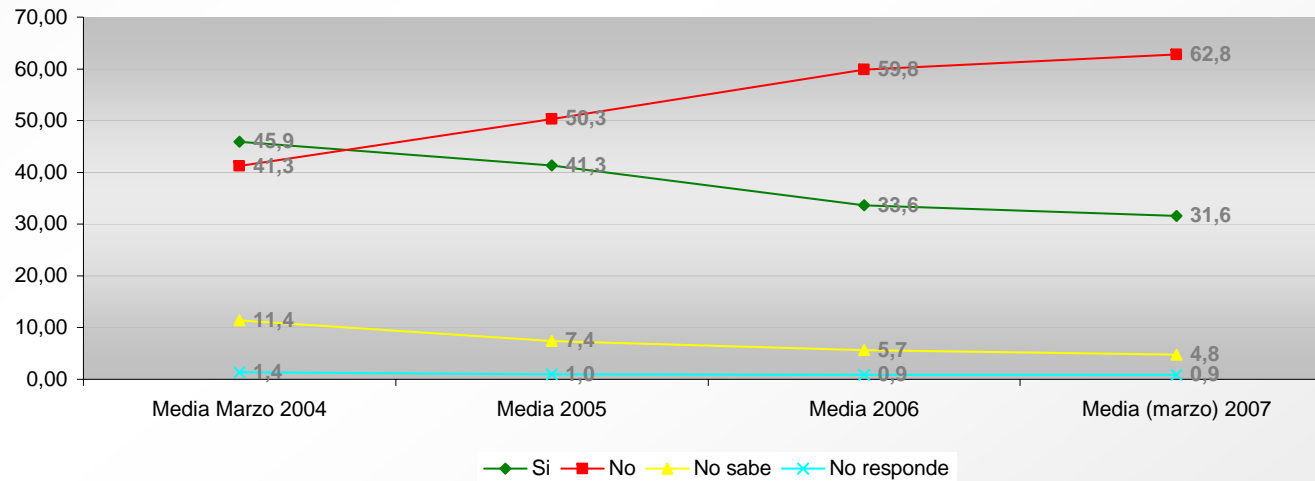
Marzo 2007

Aprobación de la gestión de Rajoy

¿Aprueba la labor actual de Mariano Rajoy como líder del principal partido de la oposición?

	MEDIA 2004	MEDIA 2005	MEDIA 2006	MEDIA 2007
SI	45,9	41,3	33,6	31,6
NO	41,3	50,3	59,8	62,8
NS	11,4	7,4	5,7	4,8
NC	1,4	1,0	0,9	0,9

Evolución gestión de Rajoy. Años 2004-Marzo 2007



Evolución gestión del Gobierno del PSOE. Evolución Oposición del PP.

Gestión del PSOE (gobierno) y PP (oposición)

- La evolución de la gestión del Partido Socialista se ha ubicado desde el cambio de Gobierno siempre por encima de la valoración del Partido Popular.

El primer año (2004) el PSOE fue siempre aprobado, situación que se mantiene en el 2005 con valoraciones excepcionales que le suspendían. Mientras que el año 2006 se ha caracterizado por una valoración más crítica que le ha suspendido en varias ocasiones.

La nota constante del PP le ubica desde marzo de 2004 en un franco suspenso. Siendo las notas medias sensiblemente bajas en el curso del último año (2006).

Los dos partidos tienen en común una tendencia a la baja en la nota media otorgada desde marzo del 2004.

- La valoración de los distintos líderes ubica siempre por encima a Rodríguez Zapatero. El que recibe la nota media más baja durante los tres años analizados es siempre Gaspar Llamazares.

- La valoración de los distintos partidos ubica en toda la legislatura por encima al PSOE. El PP es el segundo partido mejor valorado aunque no logra llegar al aprobado en la media acumulada de la legislatura.

Evolución gestión del Gobierno del PSOE. Evolución Oposición del PP.

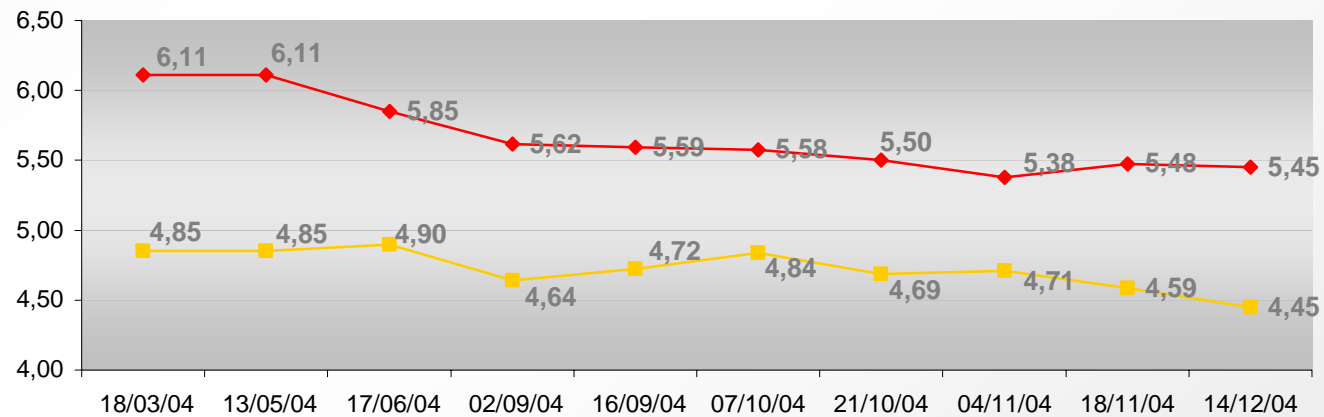
Valore en una escala de 0 a 10 la gestión del actual Gobierno del PSOE. Valore en una escala de 0 a 10 la oposición que está haciendo el PP:

AÑO 2004

	18/03/04	13/05/04	17/06/04	02/09/04	16/09/04	07/10/04	21/10/04	04/11/04	18/11/2004	14/12/2004
GOBIERNO PSOE	6,11	6,11	5,85	5,62	5,59	5,58	5,50	5,38	5,48	5,45
OPOSICIÓN PP	4,85	4,85	4,90	4,64	4,72	4,84	4,69	4,71	4,59	4,45

* (0=muy mala, 10=muy buena)

Evolución gestión Gobierno PSOE- Evolución gestión de la oposición del PP



Marzo 2004

—◆— Gestión del gobierno del PSOE —■— Oposición del PP

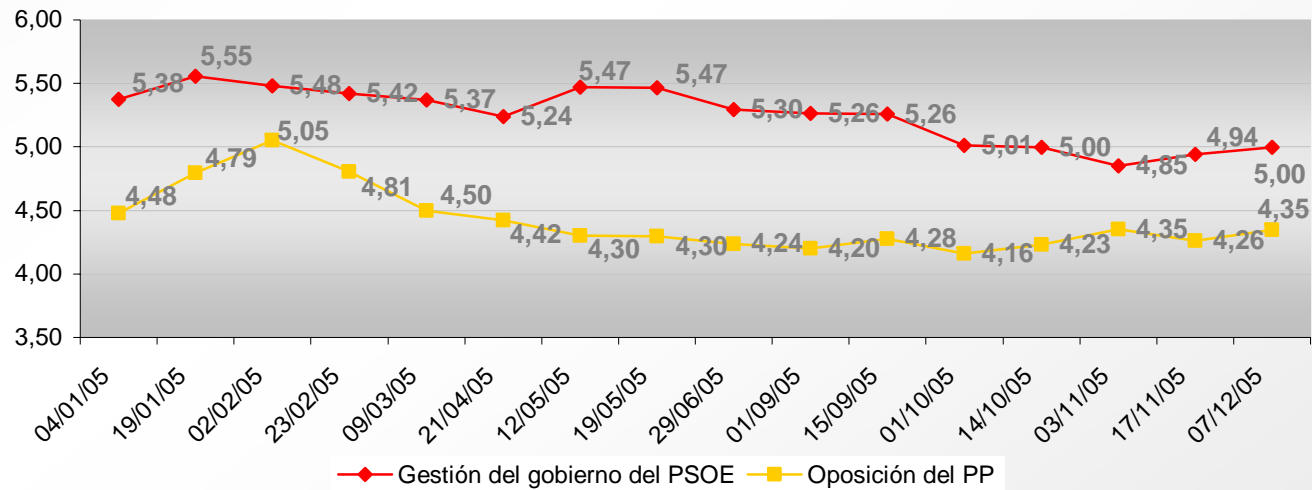
Evolución gestión del Gobierno del PSOE. Evolución Oposición del PP

Valore en una escala de 0 a 10 la gestión del actual Gobierno del PSOE. Valore en una escala de 0 a 10 la oposición que está haciendo el PP:

AÑO 2005

	01/01	19/01	02/02	23/02	09/03	21/04	12/05	19/05	29/06	01/09	15/09	01/10	14/10	03/11	17/11	07/12
GOBIERNO PSOE	5,38	5,55	5,48	5,42	5,37	5,24	5,47	5,47	5,30	5,26	5,26	5,01	5,00	4,85	4,94	5,00
OPOSICIÓN PP	4,48	4,79	5,05	4,81	4,50	4,42	4,30	4,30	4,24	4,20	4,28	4,16	4,23	4,35	4,26	4,35

Evolución gestión Gobierno PSOE- Evolución gestión de la oposición del PP



Acumulado 2005

Evolución gestión del Gobierno del PSOE. Evolución Oposición del PP

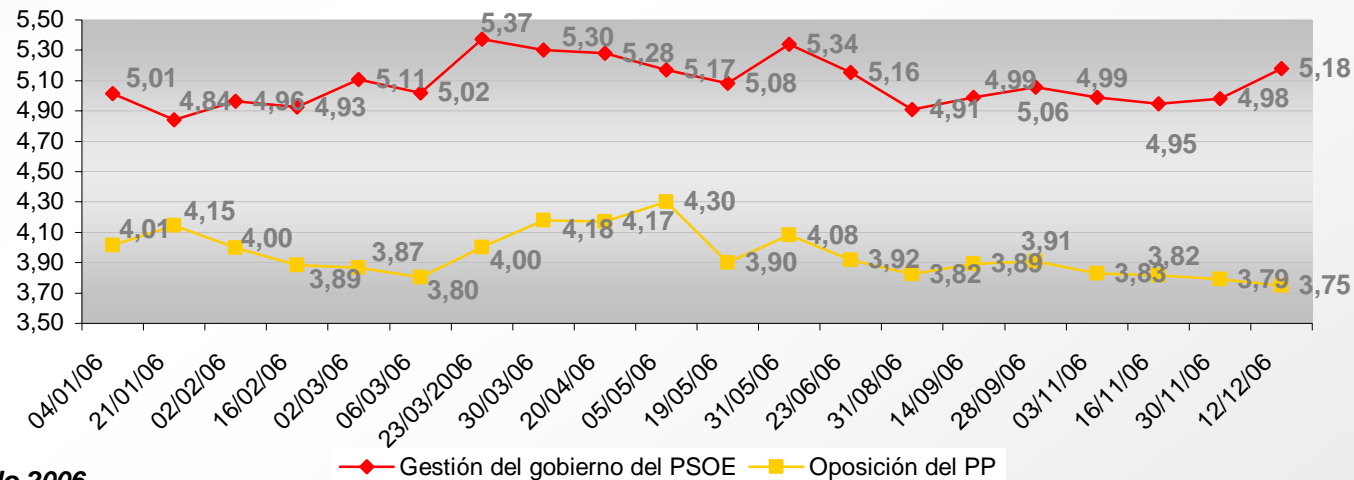
AÑO 2006

Valore en una escala de 0 a 10 la gestión del actual Gobierno del PSOE. Valore en una escala de 0 a 10 la oposición que está haciendo el PP:

	04/01	21/01	02/02	16/02	02/03	06/03	30/03	20/04	05/05	19/05	31/05	23/06	31/08	14/09	28/09	03/11
GOBIERNO PSOE	5,01	4,84	4,96	4,93	5,11	5,02	5,30	5,28	5,17	5,08	5,34	5,16	4,91	4,99	5,06	4,99
OPOSICIÓN PP	4,01	4,15	4,00	3,89	3,87	3,80	4,18	4,17	4,30	3,90	4,08	3,92	3,82	3,89	3,91	3,83

	16/11	30/11	12/12
GOBIERNO PSOE	4,95	4,98	5,18
OPOSICIÓN PP	3,82	3,79	3,75

Evolución gestión Gobierno PSOE- Evolución gestión de la oposición del PP



Acumulado 2006

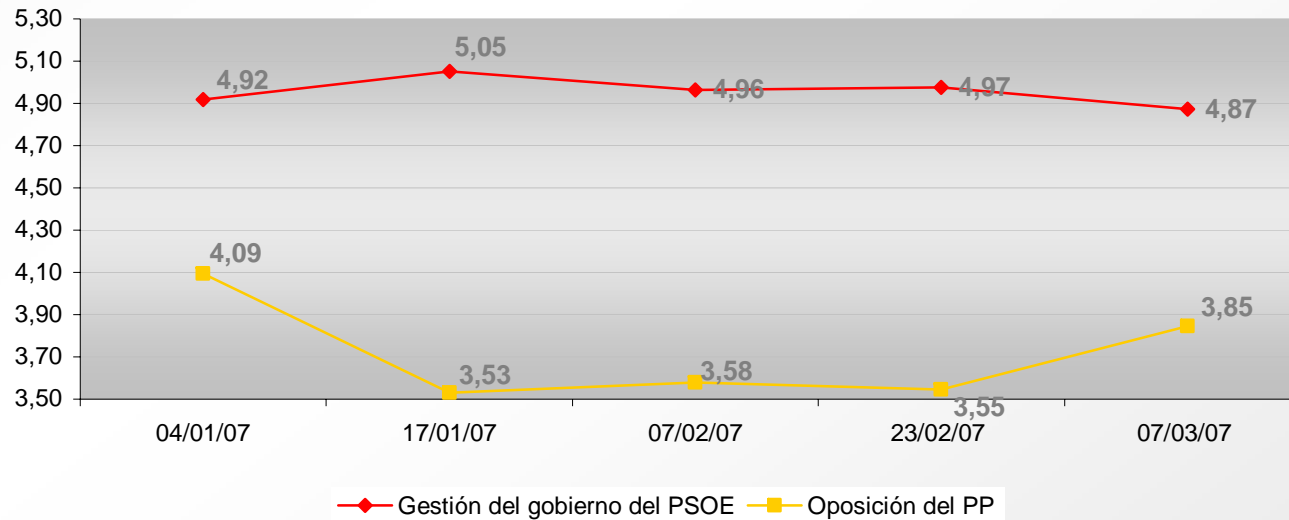
Evolución gestión del Gobierno del PSOE. Evolución Oposición del PP

AÑO 2007

Valore en una escala de 0 a 10 la gestión del actual Gobierno del PSOE. Valore en una escala de 0 a 10 la oposición que está haciendo el PP:

	04/01	17/01	07/02	23/02	07/03
GOBIERNO PSOE	4,92	5,05	4,96	4,97	4,87
OPOSICIÓN PP	4,09	3,53	3,58	3,55	3,85

Evolución gestión Gobierno PSOE- Evolución gestión de la oposición del PP



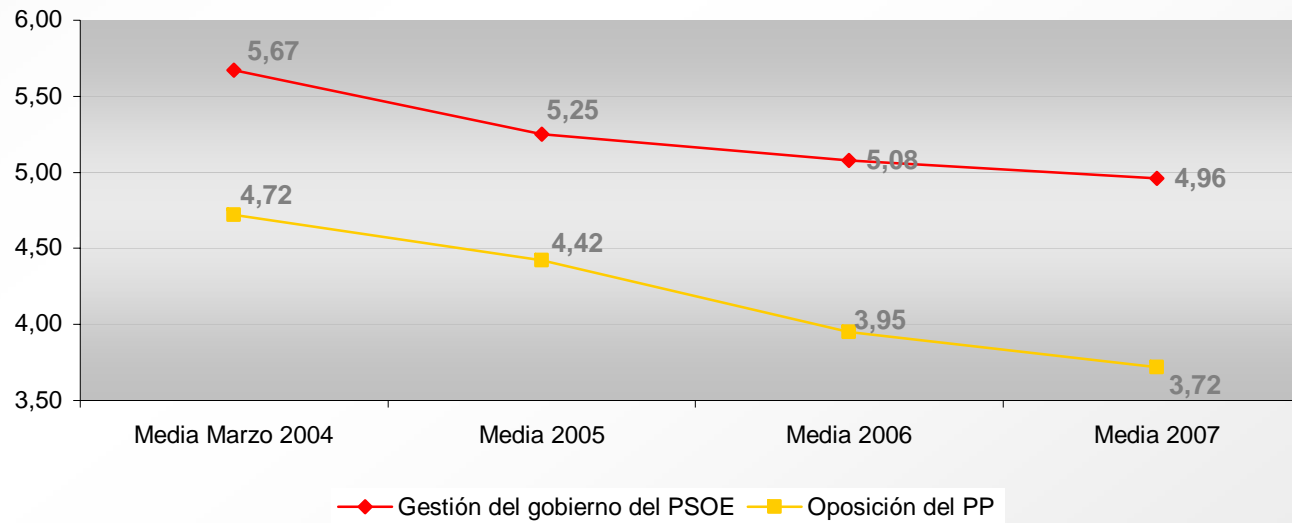
Marzo 2007

Evolución gestión del Gobierno del PSOE. Evolución Oposición del PP

Valore en una escala de 0 a 10 la gestión del actual Gobierno del PSOE. Valore en una escala de 0 a 10 la oposición que está haciendo el PP:

	MEDIA 2004	MEDIA 2005	MEDIA 2006	MEDIA 2007
GESTIÓN GOBIERNO PSOE	5,67	5,25	5,08	4,96
GESTIÓN OPOSICIÓN PP	4,72	4,42	3,95	3,72

Evolución gestión Gobierno PSOE- Evolución gestión de la oposición del PP. Años 2004- Marzo 2007

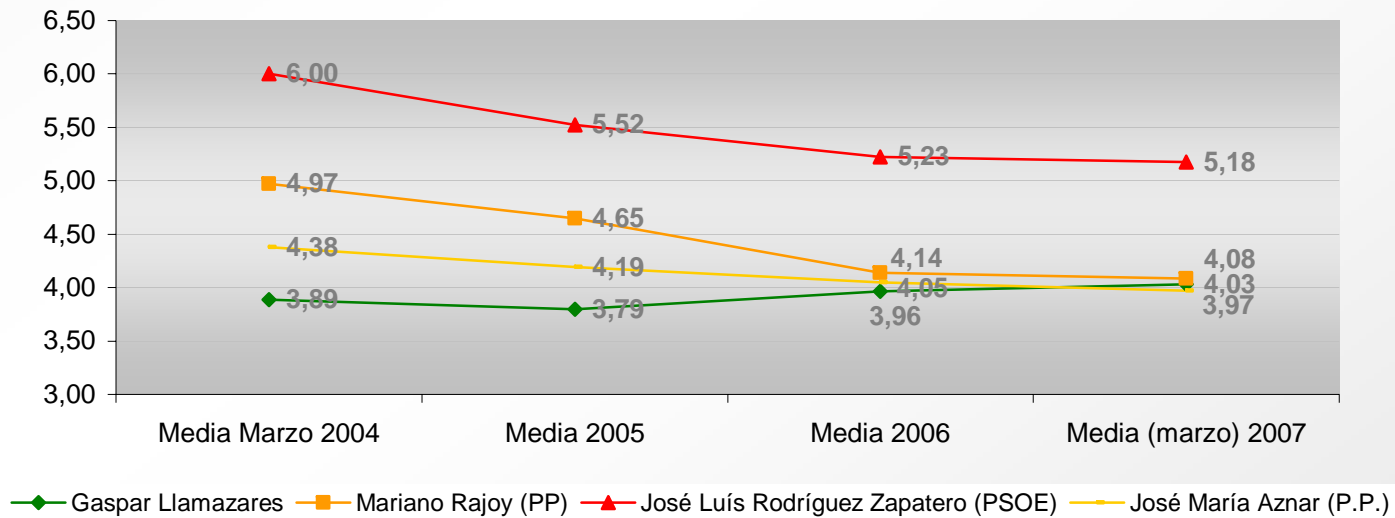


Valoración líderes políticos

Valore de 0 a 10 a los siguientes líderes políticos:

	MEDIA 2004	MEDIA 2005	MEDIA 2006	MEDIA 2007
GASPAR LLAMAZARES	3,89	3,79	3,96	4,03
MARIANO RAJOY	4,97	4,65	4,14	4,08
JOSÉ LUÍS RODRÍGUEZ ZAPATERO	6,00	5,52	5,23	5,18
JOSÉ MARIA AZNAR	4,38	4,19	4,05	3,97

Evolución valoración líderes políticos. Años 2004-Marzo 2007



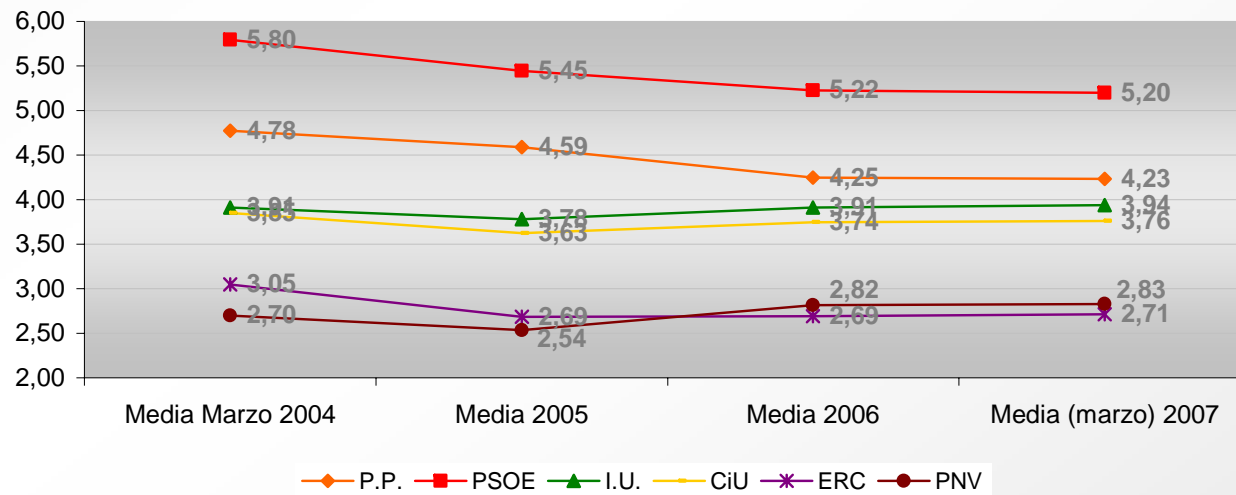
Marzo 2004-Marzo 2007

Valoración partidos políticos

Valore de 0 a 10 a los siguientes líderes políticos:

	MEDIA 2004	MEDIA 2005	MEDIA 2006	MEDIA 2007
PP	4,78	4,59	4,25	4,23
PSOE	5,80	5,45	5,22	5,20
IU	3,91	3,78	3,91	3,94
CIU	3,85	3,63	3,74	3,76
ERC	3,05	2,69	2,69	2,71
PNV	2,70	2,54	2,82	2,83

Valoración partidos políticos. Años 2004-Marzo 2007



Marzo 2004-Marzo 2007